

# 短観(概要) — 2022年12月 —

第195回 全国企業短期経済観測調査

本件の対公表は  
12月14日(水) 8時50分

2022年12月14日  
日本銀行調査統計局

## I. 全国企業

調査対象企業数

|       | 製造業    | 非製造業   | 合計     | 回答率   |
|-------|--------|--------|--------|-------|
| 全国企業  | 3,793社 | 5,442社 | 9,235社 | 99.4% |
| うち大企業 | 959社   | 856社   | 1,815社 | 99.5% |
| 中堅企業  | 1,006社 | 1,568社 | 2,574社 | 99.4% |
| 中小企業  | 1,828社 | 3,018社 | 4,846社 | 99.4% |

< 回答期間 > 11月10日 ~ 12月13日

(参考) 事業計画の前提となっている想定為替レート(全規模・全産業)

|                 |            | 2021年度 |        | 2022年度 |        |        |        |
|-----------------|------------|--------|--------|--------|--------|--------|--------|
|                 |            | 上期     | 下期     | 上期     | 下期     | 下期     |        |
| 米ドル円<br>(円/ドル)  | 2022年6月調査  | 111.23 | 109.33 | 113.13 | 118.96 | 118.79 | 119.12 |
|                 | 2022年9月調査  | —      | —      | —      | 125.71 | 124.98 | 126.43 |
|                 | 2022年12月調査 | —      | —      | —      | 130.75 | 129.19 | 132.31 |
| ユーロ円<br>(円/ユーロ) | 2022年6月調査  | 128.85 | 128.36 | 129.33 | 131.60 | 131.55 | 131.65 |
|                 | 2022年9月調査  | —      | —      | —      | 134.15 | 134.01 | 134.29 |
|                 | 2022年12月調査 | —      | —      | —      | 136.51 | 136.09 | 136.93 |

## 1. 業況判断

(「良い」-「悪い」・%ポイント)

|           | 大企業       |     |            |     |     |     | 中堅企業      |     |            |    |     |     | 中小企業      |     |            |     |     |     |  |     |     |
|-----------|-----------|-----|------------|-----|-----|-----|-----------|-----|------------|----|-----|-----|-----------|-----|------------|-----|-----|-----|--|-----|-----|
|           | 2022年9月調査 |     | 2022年12月調査 |     |     |     | 2022年9月調査 |     | 2022年12月調査 |    |     |     | 2022年9月調査 |     | 2022年12月調査 |     |     |     |  |     |     |
|           | 最近        | 先行き | 最近         | 変化幅 |     | 先行き | 変化幅       | 最近  | 先行き        | 最近 | 変化幅 |     | 先行き       | 変化幅 | 最近         | 先行き | 最近  | 変化幅 |  | 先行き | 変化幅 |
|           |           |     |            | 変化幅 | 変化幅 |     |           |     |            |    | 変化幅 | 変化幅 |           |     |            |     |     |     |  |     |     |
| 製造業       | 8         | 9   | 7          | -1  | 6   | -1  | 0         | -4  | 1          | 1  | -2  | -3  | -4        | -5  | -2         | 2   | -5  | -3  |  |     |     |
| 繊維        | -9        | 6   | -3         | 6   | 6   | 9   | -4        | -17 | -6         | -2 | -8  | -2  | -27       | -29 | -20        | 7   | -24 | -4  |  |     |     |
| 木材・木製品    | -7        | -20 | -7         | 0   | -13 | -6  | 8         | -16 | 0          | -8 | -24 | -24 | -6        | -10 | -7         | -1  | -14 | -7  |  |     |     |
| 紙・パルプ     | -14       | -17 | -22        | -8  | -15 | 7   | -16       | -13 | -16        | 0  | -13 | 3   | -10       | -8  | -9         | 1   | -7  | 2   |  |     |     |
| 化学        | 16        | 14  | 8          | -8  | 0   | -8  | 6         | -1  | 10         | 4  | 2   | -8  | 4         | -4  | 3          | -1  | -1  | -4  |  |     |     |
| 石油・石炭製品   | 7         | -14 | -33        | -40 | -20 | 13  | -10       | -6  | 5          | 15 | 0   | -5  | -12       | -19 | -14        | -2  | -16 | -2  |  |     |     |
| 窯業・土石製品   | 9         | 0   | 10         | 1   | -5  | -15 | -10       | -15 | -16        | -6 | -11 | 5   | -9        | -14 | -11        | -2  | -10 | 1   |  |     |     |
| 鉄鋼        | 18        | 13  | 18         | 0   | 13  | -5  | 11        | 2   | 23         | 12 | 14  | -9  | 10        | 5   | 20         | 10  | 9   | -11 |  |     |     |
| 非鉄金属      | 3         | 3   | 6          | 3   | 9   | 3   | 2         | 0   | -4         | -6 | -14 | -10 | 16        | 9   | 13         | -3  | 3   | -10 |  |     |     |
| 食料品       | -14       | -6  | -8         | 6   | -6  | 2   | -10       | -19 | -11        | -1 | -15 | -4  | -11       | -7  | -9         | 2   | -9  | 0   |  |     |     |
| 金属製品      | 0         | -3  | 8          | 8   | 0   | -8  | 5         | 0   | -1         | -6 | -3  | -2  | 3         | 5   | 7          | 4   | 6   | -1  |  |     |     |
| はん用機械     | 31        | 28  | 31         | 0   | 23  | -8  | 15        | 13  | 18         | 3  | 15  | -3  | 4         | -4  | 11         | 7   | -3  | -14 |  |     |     |
| 生産用機械     | 33        | 31  | 30         | -3  | 28  | -2  | 20        | 10  | 13         | -7 | 9   | -4  | 0         | -2  | -2         | -2  | -3  | -1  |  |     |     |
| 業務用機械     | 27        | 27  | 30         | 3   | 25  | -5  | 17        | 11  | 15         | -2 | 13  | -2  | 7         | 8   | 8          | 1   | 12  | 4   |  |     |     |
| 電気機械      | 20        | 22  | 18         | -2  | 12  | -6  | 9         | 6   | 8          | -1 | -4  | -12 | 2         | -2  | 6          | 4   | -6  | -12 |  |     |     |
| 造船・重機等    | -19       | -15 | -12        | 7   | -8  | 4   | -5        | 0   | 0          | 5  | 5   | 5   | -6        | -10 | -10        | -4  | -8  | 2   |  |     |     |
| 自動車       | -15       | -3  | -14        | 1   | -11 | 3   | -25       | -5  | -8         | 17 | -1  | 7   | -20       | 2   | -23        | -3  | -8  | 15  |  |     |     |
| 素材業種      | 8         | 5   | 3          | -5  | 0   | -3  | 0         | -7  | 1          | 1  | -5  | -6  | -4        | -8  | -1         | 3   | -6  | -5  |  |     |     |
| 加工業種      | 8         | 12  | 10         | 2   | 9   | -1  | 0         | -2  | 1          | 1  | -1  | -2  | -4        | -2  | -3         | 1   | -3  | 0   |  |     |     |
| 非製造業      | 14        | 11  | 19         | 5   | 11  | -8  | 7         | 2   | 11         | 4  | 6   | -5  | 2         | -3  | 6          | 4   | -1  | -7  |  |     |     |
| 建設        | 16        | 13  | 21         | 5   | 12  | -9  | 14        | 4   | 14         | 0  | 6   | -8  | 9         | 2   | 11         | 2   | 2   | -9  |  |     |     |
| 不動産       | 27        | 22  | 27         | 0   | 19  | -8  | 23        | 11  | 19         | -4 | 14  | -5  | 14        | 3   | 11         | -3  | 4   | -7  |  |     |     |
| 物品賃貸      | 30        | 20  | 27         | -3  | 20  | -7  | 19        | 15  | 24         | 5  | 19  | -5  | 16        | 6   | 23         | 7   | 12  | -11 |  |     |     |
| 卸売        | 21        | 19  | 27         | 6   | 13  | -14 | 12        | 4   | 17         | 5  | 7   | -10 | 0         | -6  | 7          | 7   | -7  | -14 |  |     |     |
| 小売        | 3         | 3   | 8          | 5   | 9   | 1   | -4        | 1   | 1          | 5  | 5   | 4   | -15       | -14 | -6         | 9   | -8  | -2  |  |     |     |
| 運輸・郵便     | 14        | 4   | 17         | 3   | 5   | -12 | -8        | -10 | 1          | 9  | -4  | -5  | -9        | -12 | -2         | 7   | -4  | -2  |  |     |     |
| 通信        | 21        | 21  | 14         | -7  | 21  | 7   | 38        | 38  | 46         | 8  | 33  | -13 | 14        | 17  | 14         | 0   | 11  | -3  |  |     |     |
| 情報サービス    | 36        | 34  | 40         | 4   | 36  | -4  | 31        | 25  | 27         | -4 | 31  | 4   | 27        | 19  | 21         | -6  | 15  | -6  |  |     |     |
| 電気・ガス     | -17       | -17 | -17        | 0   | -17 | 0   | -14       | -15 | -17        | -3 | -16 | 1   | 2         | 7   | 2          | 0   | 7   | 5   |  |     |     |
| 対事業所サービス  | 36        | 31  | 35         | -1  | 31  | -4  | 25        | 19  | 23         | -2 | 14  | -9  | 15        | 8   | 11         | -4  | 6   | -5  |  |     |     |
| 对个人サービス   | 2         | 15  | 20         | 18  | 14  | -6  | -2        | 6   | 12         | 14 | 6   | -6  | -7        | -4  | -2         | 5   | -1  | 1   |  |     |     |
| 宿泊・飲食サービス | -28       | -23 | 0          | 28  | -18 | -18 | -34       | -22 | 0          | 34 | -15 | -15 | -21       | -22 | 2          | 23  | -13 | -15 |  |     |     |
| 全産業       | 11        | 11  | 13         | 2   | 8   | -5  | 4         | 0   | 7          | 3  | 3   | -4  | 0         | -4  | 4          | 4   | -2  | -6  |  |     |     |

| 全規模合計 |   |    |    |   |    |    |
|-------|---|----|----|---|----|----|
| 製造業   | 0 | -1 | 2  | 2 | -2 | -4 |
| 非製造業  | 5 | 1  | 10 | 5 | 3  | -7 |
| 全産業   | 3 | 1  | 6  | 3 | 1  | -5 |

(注) 1. 回答率 = 業況判断の有効回答社数 / 調査対象企業数 × 100

2. 「最近」の変化幅は、前回調査の「最近」との対比。「先行き」の変化幅は、今回調査の「最近」との対比。

3. 「造船・重機等」は自動車以外の輸送用機械。

1. 業況判断 (続)

(参考) 業況判断の選択肢別社数構成比

(%、%ポイント)

|            | 2022年9月調査 |      |      | 2022年12月調査 |      |      |     |      |      |
|------------|-----------|------|------|------------|------|------|-----|------|------|
|            | 最近        |      |      | 最近         |      |      | 先行き |      |      |
|            | 大企業       | 中堅企業 | 中小企業 | 大企業        | 中堅企業 | 中小企業 | 大企業 | 中堅企業 | 中小企業 |
| 製造業        | 8         | 0    | -4   | 7          | 1    | -2   | 6   | -2   | -5   |
| 1. 良い      | 21        | 20   | 18   | 20         | 20   | 19   | 16  | 15   | 15   |
| 2. さほど良くない | 66        | 60   | 60   | 67         | 61   | 60   | 74  | 68   | 65   |
| 3. 悪い      | 13        | 20   | 22   | 13         | 19   | 21   | 10  | 17   | 20   |
| 非製造業       | 14        | 7    | 2    | 19         | 11   | 6    | 11  | 6    | -1   |
| 1. 良い      | 24        | 21   | 19   | 27         | 23   | 21   | 19  | 17   | 14   |
| 2. さほど良くない | 66        | 65   | 64   | 65         | 65   | 64   | 73  | 72   | 71   |
| 3. 悪い      | 10        | 14   | 17   | 8          | 12   | 15   | 8   | 11   | 15   |

(参考) 輸出企業の事業計画の前提となっている想定為替レート (大企業・製造業)

|                 |            | 2021年度 |        |        | 2022年度 |        |        |
|-----------------|------------|--------|--------|--------|--------|--------|--------|
|                 |            | 上期     | 下期     | 112.80 | 上期     | 下期     |        |
|                 |            |        |        |        |        |        | 110.84 |
| 米ドル円<br>(円/ドル)  | 2022年6月調査  | 110.84 | 108.89 | 112.80 | 116.59 | 116.66 | 116.52 |
|                 | 2022年9月調査  | —      | —      | —      | 122.73 | 122.64 | 122.81 |
|                 | 2022年12月調査 | —      | —      | —      | 130.03 | 128.75 | 131.32 |
| ユーロ円<br>(円/ユーロ) | 2022年6月調査  | 128.99 | 128.67 | 129.31 | 130.02 | 130.10 | 129.94 |
|                 | 2022年9月調査  | —      | —      | —      | 132.71 | 132.95 | 132.47 |
|                 | 2022年12月調査 | —      | —      | —      | 135.86 | 135.88 | 135.84 |

2. 需給・在庫・価格判断

(%ポイント)

|                                     |         | 大企業       |     |            |     |     |     |
|-------------------------------------|---------|-----------|-----|------------|-----|-----|-----|
|                                     |         | 2022年9月調査 |     | 2022年12月調査 |     |     |     |
|                                     |         | 最近        | 先行き | 最近         | 変化幅 | 先行き | 変化幅 |
| 国内での製商品・サービス需給判断<br>(「需要超過」-「供給超過」) | 製造業     | 0         | 0   | 0          | 0   | -2  | -2  |
|                                     | うち 素材業種 | -10       | -10 | -10        | 0   | -10 | 0   |
|                                     | 加工業種    | 6         | 5   | 5          | -1  | 2   | -3  |
|                                     | 非製造業    | -8        | -9  | -7         | 1   | -7  | 0   |
| 海外での製商品需給判断<br>(「需要超過」-「供給超過」)      | 製造業     | 8         | 5   | 3          | -5  | 2   | -1  |
|                                     | うち 素材業種 | -3        | -3  | -7         | -4  | -7  | 0   |
|                                     | 加工業種    | 13        | 9   | 8          | -5  | 7   | -1  |

|                            |         |    |    |   |  |  |
|----------------------------|---------|----|----|---|--|--|
| 製商品在庫水準判断<br>(「過大」-「不足」)   | 製造業     | 10 | 16 | 6 |  |  |
|                            | うち 素材業種 | 11 | 15 | 4 |  |  |
|                            | 加工業種    | 12 | 15 | 3 |  |  |
| 製商品流通在庫水準判断<br>(「過大」-「不足」) | 製造業     | 1  | 3  | 2 |  |  |
|                            | うち 素材業種 | 7  | 11 | 4 |  |  |
|                            | 加工業種    | -2 | 0  | 2 |  |  |

|                       |         |    |    |    |    |    |     |
|-----------------------|---------|----|----|----|----|----|-----|
| 販売価格判断<br>(「上昇」-「下落」) | 製造業     | 36 | 38 | 41 | 5  | 34 | -7  |
|                       | うち 素材業種 | 41 | 39 | 45 | 4  | 35 | -10 |
|                       | 加工業種    | 34 | 38 | 39 | 5  | 34 | -5  |
|                       | 非製造業    | 23 | 26 | 28 | 5  | 28 | 0   |
| 仕入価格判断<br>(「上昇」-「下落」) | 製造業     | 65 | 59 | 66 | 1  | 56 | -10 |
|                       | うち 素材業種 | 57 | 49 | 58 | 1  | 50 | -8  |
|                       | 加工業種    | 71 | 65 | 70 | -1 | 58 | -12 |
|                       | 非製造業    | 49 | 48 | 53 | 4  | 49 | -4  |

(%ポイント)

|                                     |         | 中小企業      |     |            |     |     |     |
|-------------------------------------|---------|-----------|-----|------------|-----|-----|-----|
|                                     |         | 2022年9月調査 |     | 2022年12月調査 |     |     |     |
|                                     |         | 最近        | 先行き | 最近         | 変化幅 | 先行き | 変化幅 |
| 国内での製商品・サービス需給判断<br>(「需要超過」-「供給超過」) | 製造業     | -10       | -12 | -12        | -2  | -12 | 0   |
|                                     | うち 素材業種 | -15       | -17 | -17        | -2  | -18 | -1  |
|                                     | 加工業種    | -7        | -9  | -7         | 0   | -9  | -2  |
|                                     | 非製造業    | -10       | -12 | -9         | 1   | -12 | -3  |
| 海外での製商品需給判断<br>(「需要超過」-「供給超過」)      | 製造業     | -3        | -4  | -6         | -3  | -8  | -2  |
|                                     | うち 素材業種 | -12       | -12 | -14        | -2  | -14 | 0   |
|                                     | 加工業種    | 2         | 1   | -1         | -3  | -3  | -2  |

|                            |         |    |    |   |  |  |
|----------------------------|---------|----|----|---|--|--|
| 製商品在庫水準判断<br>(「過大」-「不足」)   | 製造業     | 12 | 14 | 2 |  |  |
|                            | うち 素材業種 | 17 | 18 | 1 |  |  |
|                            | 加工業種    | 9  | 11 | 2 |  |  |
| 製商品流通在庫水準判断<br>(「過大」-「不足」) | 製造業     | 7  | 9  | 2 |  |  |
|                            | うち 素材業種 | 14 | 17 | 3 |  |  |
|                            | 加工業種    | 3  | 3  | 0 |  |  |

|                       |         |    |    |    |    |    |    |
|-----------------------|---------|----|----|----|----|----|----|
| 販売価格判断<br>(「上昇」-「下落」) | 製造業     | 37 | 43 | 38 | 1  | 41 | 3  |
|                       | うち 素材業種 | 45 | 44 | 41 | -4 | 42 | 1  |
|                       | 加工業種    | 33 | 42 | 37 | 4  | 41 | 4  |
|                       | 非製造業    | 23 | 31 | 26 | 3  | 30 | 4  |
| 仕入価格判断<br>(「上昇」-「下落」) | 製造業     | 77 | 74 | 76 | -1 | 70 | -6 |
|                       | うち 素材業種 | 74 | 69 | 69 | -5 | 62 | -7 |
|                       | 加工業種    | 80 | 77 | 81 | 1  | 77 | -4 |
|                       | 非製造業    | 59 | 63 | 60 | 1  | 61 | 1  |

### 3. 売上・収益計画

売上高 (前年度比・%)

|       |      | 2021年度 |     | 2022年度 |     |
|-------|------|--------|-----|--------|-----|
|       |      |        | 修正率 | (計画)   | 修正率 |
| 大企業   | 製造業  | 10.2   | —   | 11.3   | 2.6 |
|       | 国内   | 5.8    | —   | 9.9    | 1.9 |
|       | 輸出   | 20.4   | —   | 14.0   | 4.0 |
|       | 非製造業 | 2.6    | —   | 9.6    | 2.5 |
|       | 全産業  | 5.9    | —   | 10.3   | 2.5 |
| 中堅企業  | 製造業  | 9.5    | —   | 8.6    | 0.1 |
|       | 非製造業 | -1.8   | —   | 5.5    | 0.8 |
|       | 全産業  | 1.0    | —   | 6.3    | 0.6 |
| 中小企業  | 製造業  | 7.6    | —   | 4.2    | 0.6 |
|       | 非製造業 | 3.0    | —   | 3.5    | 0.6 |
|       | 全産業  | 4.0    | —   | 3.7    | 0.6 |
| 全規模合計 | 製造業  | 9.7    | —   | 9.6    | 1.9 |
|       | 非製造業 | 1.6    | —   | 6.7    | 1.5 |
|       | 全産業  | 4.3    | —   | 7.7    | 1.6 |

(前年同期比・%)

|       |      | 2021/上期 |     | 2021/下期 |     | 2022/上期 |     | 2022/下期 |      |
|-------|------|---------|-----|---------|-----|---------|-----|---------|------|
|       |      |         | 修正率 |         | 修正率 | (計画)    | 修正率 |         | 修正率  |
| 大企業   | 製造業  | 15.8    | —   | 5.7     | —   | 12.8    | 4.0 | 9.9     | 1.4  |
|       | 国内   | 9.9     | —   | 2.5     | —   | 10.3    | 2.7 | 9.6     | 1.3  |
|       | 輸出   | 29.9    | —   | 12.8    | —   | 18.0    | 6.7 | 10.4    | 1.5  |
|       | 非製造業 | 2.1     | —   | 3.0     | —   | 11.9    | 2.4 | 7.5     | 2.6  |
|       | 全産業  | 7.8     | —   | 4.2     | —   | 12.3    | 3.1 | 8.5     | 2.0  |
| 中堅企業  | 製造業  | 12.9    | —   | 6.6     | —   | 8.7     | 0.3 | 8.6     | 0.0  |
|       | 非製造業 | -1.7    | —   | -1.8    | —   | 7.0     | 0.7 | 4.2     | 0.9  |
|       | 全産業  | 1.9     | —   | 0.3     | —   | 7.4     | 0.6 | 5.4     | 0.6  |
| 中小企業  | 製造業  | 10.5    | —   | 5.0     | —   | 5.7     | 1.2 | 2.8     | -0.1 |
|       | 非製造業 | 4.3     | —   | 1.9     | —   | 5.4     | 0.8 | 1.8     | 0.3  |
|       | 全産業  | 5.7     | —   | 2.6     | —   | 5.5     | 0.9 | 2.0     | 0.2  |
| 全規模合計 | 製造業  | 14.3    | —   | 5.7     | —   | 10.9    | 2.9 | 8.4     | 0.9  |
|       | 非製造業 | 1.8     | —   | 1.5     | —   | 8.6     | 1.5 | 4.9     | 1.5  |
|       | 全産業  | 5.9     | —   | 2.9     | —   | 9.4     | 2.0 | 6.1     | 1.3  |

経常利益 (前年度比・%)

|       |        | 2021年度 |     | 2022年度 |      |
|-------|--------|--------|-----|--------|------|
|       |        |        | 修正率 | (計画)   | 修正率  |
| 大企業   | 製造業    | 53.7   | —   | 8.2    | 9.5  |
|       | うち素材業種 | 79.3   | —   | -0.3   | 5.0  |
|       | 加工業種   | 42.4   | —   | 13.0   | 11.8 |
|       | 非製造業   | 44.4   | —   | 16.3   | 5.5  |
|       | 全産業    | 49.5   | —   | 11.7   | 7.7  |
| 中堅企業  | 製造業    | 37.3   | —   | -1.2   | 2.5  |
|       | 非製造業   | 31.6   | —   | 6.0    | 4.4  |
|       | 全産業    | 33.7   | —   | 3.3    | 3.7  |
| 中小企業  | 製造業    | 45.0   | —   | -11.6  | 0.3  |
|       | 非製造業   | 21.8   | —   | -2.6   | 4.1  |
|       | 全産業    | 27.5   | —   | -5.1   | 3.1  |
| 全規模合計 | 製造業    | 50.7   | —   | 5.2    | 7.8  |
|       | 非製造業   | 35.8   | —   | 9.8    | 5.0  |
|       | 全産業    | 42.7   | —   | 7.5    | 6.3  |

(前年同期比・%)

|       |        | 2021/上期 |     | 2021/下期 |     | 2022/上期 |      | 2022/下期 |      |
|-------|--------|---------|-----|---------|-----|---------|------|---------|------|
|       |        |         | 修正率 |         | 修正率 | (計画)    | 修正率  |         | 修正率  |
| 大企業   | 製造業    | 108.4   | —   | 20.8    | —   | 24.1    | 22.6 | -8.2    | -4.8 |
|       | うち素材業種 | 135.6   | —   | 42.9    | —   | 15.1    | 13.8 | -16.7   | -5.7 |
|       | 加工業種   | 95.5    | —   | 11.5    | —   | 29.2    | 27.6 | -3.6    | -4.3 |
|       | 非製造業   | 36.3    | —   | 53.1    | —   | 29.2    | 6.4  | 4.0     | 4.4  |
|       | 全産業    | 70.4    | —   | 33.2    | —   | 26.2    | 15.1 | -2.8    | -0.7 |
| 中堅企業  | 製造業    | 87.2    | —   | 7.4     | —   | 4.1     | 15.2 | -6.8    | -9.3 |
|       | 非製造業   | 72.6    | —   | 13.5    | —   | 22.7    | 8.4  | -5.2    | 1.1  |
|       | 全産業    | 78.7    | —   | 11.4    | —   | 14.5    | 11.0 | -5.7    | -2.6 |
| 中小企業  | 製造業    | 116.1   | —   | 10.6    | —   | -5.5    | 7.5  | -17.4   | -6.5 |
|       | 非製造業   | 46.6    | —   | 9.3     | —   | 12.6    | 10.4 | -12.9   | -0.9 |
|       | 全産業    | 63.2    | —   | 9.6     | —   | 6.9     | 9.6  | -14.0   | -2.3 |
| 全規模合計 | 製造業    | 106.3   | —   | 18.0    | —   | 18.9    | 20.5 | -9.0    | -5.5 |
|       | 非製造業   | 43.5    | —   | 30.0    | —   | 24.5    | 7.5  | -2.3    | 2.4  |
|       | 全産業    | 70.4    | —   | 24.1    | —   | 21.6    | 13.7 | -5.4    | -1.3 |

(注) 修正率・幅は、前回調査との対比。

### 3. 売上・収益計画（続）

#### 売上高経常利益率

(%・%ポイント)

|       |      | 2021年度 |     | 2022年度 |       |
|-------|------|--------|-----|--------|-------|
|       |      |        | 修正幅 | (計画)   | 修正幅   |
| 大企業   | 製造業  | 10.48  | —   | 10.20  | 0.64  |
|       | 非製造業 | 6.31   | —   | 6.70   | 0.19  |
|       | 全産業  | 8.16   | —   | 8.26   | 0.39  |
| 中堅企業  | 製造業  | 6.21   | —   | 5.65   | 0.13  |
|       | 非製造業 | 3.73   | —   | 3.75   | 0.13  |
|       | 全産業  | 4.40   | —   | 4.27   | 0.12  |
| 中小企業  | 製造業  | 4.87   | —   | 4.13   | -0.01 |
|       | 非製造業 | 3.70   | —   | 3.48   | 0.11  |
|       | 全産業  | 3.97   | —   | 3.63   | 0.09  |
| 全規模合計 | 製造業  | 8.79   | —   | 8.43   | 0.47  |
|       | 非製造業 | 4.85   | —   | 5.00   | 0.17  |
|       | 全産業  | 6.22   | —   | 6.21   | 0.28  |

(%・%ポイント)

|       |      | 2021/上期 |     | 2021/下期 |     | 2022/上期 |      | 2022/下期 |       |
|-------|------|---------|-----|---------|-----|---------|------|---------|-------|
|       |      |         | 修正幅 |         | 修正幅 | (計画)    | 修正幅  |         | 修正幅   |
| 大企業   | 製造業  | 11.23   | —   | 9.81    | —   | 12.35   | 1.87 | 8.19    | -0.53 |
|       | 非製造業 | 6.59    | —   | 6.06    | —   | 7.61    | 0.30 | 5.87    | 0.10  |
|       | 全産業  | 8.66    | —   | 7.71    | —   | 9.73    | 1.01 | 6.90    | -0.19 |
| 中堅企業  | 製造業  | 6.59    | —   | 5.86    | —   | 6.31    | 0.82 | 5.03    | -0.52 |
|       | 非製造業 | 3.18    | —   | 4.23    | —   | 3.64    | 0.26 | 3.85    | 0.01  |
|       | 全産業  | 4.11    | —   | 4.67    | —   | 4.38    | 0.41 | 4.17    | -0.14 |
| 中小企業  | 製造業  | 4.90    | —   | 4.85    | —   | 4.38    | 0.25 | 3.89    | -0.27 |
|       | 非製造業 | 3.16    | —   | 4.19    | —   | 3.38    | 0.30 | 3.58    | -0.05 |
|       | 全産業  | 3.56    | —   | 4.33    | —   | 3.61    | 0.29 | 3.65    | -0.10 |
| 全規模合計 | 製造業  | 9.32    | —   | 8.29    | —   | 10.00   | 1.46 | 6.96    | -0.47 |
|       | 非製造業 | 4.66    | —   | 5.02    | —   | 5.34    | 0.30 | 4.68    | 0.05  |
|       | 全産業  | 6.29    | —   | 6.15    | —   | 6.99    | 0.72 | 5.48    | -0.14 |

#### 当期純利益

(前年度比・%)

|       |        | 2021年度 |     | 2022年度 |      |
|-------|--------|--------|-----|--------|------|
|       |        |        | 修正率 | (計画)   | 修正率  |
| 大企業   | 製造業    | 55.0   | —   | 9.8    | 9.7  |
|       | うち素材業種 | 86.2   | —   | -1.2   | 2.9  |
|       | 加工業種   | 42.8   | —   | 15.4   | 13.0 |
|       | 非製造業   | 89.0   | —   | 17.2   | 8.0  |
|       | 全産業    | 67.7   | —   | 12.9   | 9.0  |
| 中堅企業  | 製造業    | 61.4   | —   | -1.6   | 6.5  |
|       | 非製造業   | 73.3   | —   | 8.1    | 4.9  |
|       | 全産業    | 68.4   | —   | 4.3    | 5.5  |
| 中小企業  | 製造業    | 68.2   | —   | -8.9   | -1.2 |
|       | 非製造業   | 24.5   | —   | 6.4    | 7.0  |
|       | 全産業    | 34.2   | —   | 2.1    | 4.9  |
| 全規模合計 | 製造業    | 56.6   | —   | 7.1    | 8.6  |
|       | 非製造業   | 67.9   | —   | 13.3   | 7.3  |
|       | 全産業    | 62.0   | —   | 10.2   | 7.9  |

(前年同期比・%)

|       |        | 2021/上期 |     | 2021/下期 |     | 2022/上期 |      | 2022/下期 |      |
|-------|--------|---------|-----|---------|-----|---------|------|---------|------|
|       |        |         | 修正率 |         | 修正率 | (計画)    | 修正率  |         | 修正率  |
| 大企業   | 製造業    | 100.3   | —   | 23.9    | —   | 20.3    | 18.4 | -1.8    | -0.1 |
|       | うち素材業種 | 133.1   | —   | 51.4    | —   | 11.8    | 10.8 | -16.0   | -7.2 |
|       | 加工業種   | 86.6    | —   | 13.6    | —   | 24.8    | 22.3 | 5.2     | 3.0  |
|       | 非製造業   | 48.5    | —   | 160.0   | —   | 31.9    | 8.6  | 2.4     | 7.3  |
|       | 全産業    | 75.2    | —   | 60.5    | —   | 25.1    | 13.9 | 0.0     | 3.0  |
| 中堅企業  | 製造業    | 111.9   | —   | 27.9    | —   | 0.6     | 15.0 | -3.9    | -1.8 |
|       | 非製造業   | 166.4   | —   | 36.5    | —   | 21.7    | 10.1 | -2.4    | 0.3  |
|       | 全産業    | 139.3   | —   | 33.4    | —   | 12.4    | 12.0 | -3.0    | -0.5 |
| 中小企業  | 製造業    | 198.5   | —   | 12.2    | —   | -8.2    | 6.3  | -9.7    | -8.6 |
|       | 非製造業   | 79.3    | —   | -0.8    | —   | 15.9    | 13.2 | -1.5    | 1.5  |
|       | 全産業    | 104.8   | —   | 2.1     | —   | 8.4     | 11.3 | -3.5    | -1.0 |
| 全規模合計 | 製造業    | 106.9   | —   | 23.3    | —   | 16.0    | 17.2 | -2.7    | -1.0 |
|       | 非製造業   | 65.4    | —   | 70.3    | —   | 27.1    | 9.6  | 0.6     | 4.7  |
|       | 全産業    | 85.2    | —   | 43.7    | —   | 21.2    | 13.4 | -1.0    | 1.9  |

#### 4. 設備投資計画等

設備投資額（含む土地投資額） (前年度比・%)

|       |               | 2021年度 |     | 2022年度 |      |
|-------|---------------|--------|-----|--------|------|
|       |               |        | 修正率 | (計画)   | 修正率  |
| 大企業   | 製造業           | -0.5   | —   | 21.1   | -0.7 |
|       | 非製造業          | -3.3   | —   | 18.0   | -2.6 |
|       | 全産業           | -2.3   | —   | 19.2   | -1.9 |
| 中堅企業  | 製造業           | 2.0    | —   | 27.1   | -3.3 |
|       | 非製造業          | -4.6   | —   | 3.1    | -0.1 |
|       | 全産業           | -2.3   | —   | 11.8   | -1.5 |
| 中小企業  | 製造業           | 6.8    | —   | 11.0   | 2.3  |
|       | 非製造業          | 5.9    | —   | 0.1    | 2.5  |
|       | 全産業           | 6.2    | —   | 3.8    | 2.4  |
| 全規模合計 | 製造業           | 1.1    | —   | 20.3   | -0.7 |
|       | 非製造業          | -1.9   | —   | 12.1   | -1.4 |
|       | 全産業           | -0.8   | —   | 15.1   | -1.1 |
| (参考)  | 全産業（含む金融機関）   | -1.3   | —   | 15.2   | -1.1 |
|       | 全産業（含む金融、持株等） | -1.4   | —   | 15.1   | -1.1 |

生産・営業用設備判断 (「過剰」-「不足」・%ポイント)

|       |      | 2022年9月調査 |     | 2022年12月調査 |     |     |     |
|-------|------|-----------|-----|------------|-----|-----|-----|
|       |      | 最近        | 先行き | 最近         | 先行き |     | 変化幅 |
|       |      |           |     |            | 変化幅 | 変化幅 |     |
| 大企業   | 製造業  | 0         | -1  | 1          | 1   | 0   | -1  |
|       | 非製造業 | -1        | -2  | -2         | -1  | -2  | 0   |
|       | 全産業  | -1        | -2  | -1         | 0   | -1  | 0   |
| 中堅企業  | 製造業  | -1        | 0   | 1          | 2   | 1   | 0   |
|       | 非製造業 | -1        | -2  | -3         | -2  | -3  | 0   |
|       | 全産業  | -2        | -1  | -1         | 1   | -2  | -1  |
| 中小企業  | 製造業  | 1         | -2  | 0          | -1  | -2  | -2  |
|       | 非製造業 | -3        | -6  | -4         | -1  | -6  | -2  |
|       | 全産業  | -2        | -4  | -3         | -1  | -5  | -2  |
| 全規模合計 | 製造業  | 0         | -1  | 1          | 1   | -1  | -2  |
|       | 非製造業 | -3        | -4  | -4         | -1  | -4  | 0   |
|       | 全産業  | -1        | -3  | -2         | -1  | -3  | -1  |

ソフトウェア・研究開発を含む設備投資額（除く土地投資額） (前年度比・%)

|       |               | 2021年度 |     | 2022年度 |      |
|-------|---------------|--------|-----|--------|------|
|       |               |        | 修正率 | (計画)   | 修正率  |
| 大企業   | 製造業           | 2.4    | —   | 15.1   | 0.5  |
|       | 非製造業          | -0.4   | —   | 16.6   | -1.6 |
|       | 全産業           | 1.1    | —   | 15.7   | -0.4 |
| 中堅企業  | 製造業           | 3.5    | —   | 23.2   | -2.7 |
|       | 非製造業          | -6.2   | —   | 7.6    | -1.5 |
|       | 全産業           | -2.3   | —   | 14.3   | -2.0 |
| 中小企業  | 製造業           | 6.7    | —   | 11.3   | 1.3  |
|       | 非製造業          | 4.1    | —   | 3.7    | 0.5  |
|       | 全産業           | 5.1    | —   | 6.6    | 0.8  |
| 全規模合計 | 製造業           | 2.9    | —   | 15.6   | 0.2  |
|       | 非製造業          | -0.7   | —   | 12.9   | -1.3 |
|       | 全産業           | 1.2    | —   | 14.3   | -0.5 |
| (参考)  | 全産業（含む金融機関）   | 0.9    | —   | 14.7   | -0.5 |
|       | 全産業（含む金融、持株等） | 0.9    | —   | 14.6   | -0.5 |

土地投資額 (前年度比・%)

|       |               | 2021年度 |     | 2022年度 |      |
|-------|---------------|--------|-----|--------|------|
|       |               |        | 修正率 | (計画)   | 修正率  |
| 大企業   | 製造業           | 16.0   | —   | -26.4  | 7.2  |
|       | 非製造業          | -19.7  | —   | 24.1   | -7.8 |
|       | 全産業           | -16.8  | —   | 18.5   | -6.9 |
| 中堅企業  | 製造業           | -37.1  | —   | 99.4   | 1.0  |
|       | 非製造業          | 14.4   | —   | -18.1  | 14.0 |
|       | 全産業           | 8.1    | —   | -9.6   | 11.7 |
| 中小企業  | 製造業           | 8.4    | —   | 12.0   | 16.7 |
|       | 非製造業          | 25.8   | —   | -12.9  | 20.0 |
|       | 全産業           | 23.0   | —   | -9.3   | 19.4 |
| 全規模合計 | 製造業           | 4.6    | —   | -0.5   | 9.3  |
|       | 非製造業          | -6.0   | —   | 7.3    | -0.4 |
|       | 全産業           | -4.9   | —   | 6.4    | 0.5  |
| (参考)  | 全産業（含む金融機関）   | -6.9   | —   | 8.4    | 0.4  |
|       | 全産業（含む金融、持株等） | -6.1   | —   | 7.9    | 0.4  |

ソフトウェア投資額 (前年度比・%)

|       |               | 2021年度 |     | 2022年度 |      |
|-------|---------------|--------|-----|--------|------|
|       |               |        | 修正率 | (計画)   | 修正率  |
| 大企業   | 製造業           | 8.7    | —   | 21.0   | -0.1 |
|       | 非製造業          | 6.4    | —   | 14.6   | 0.2  |
|       | 全産業           | 7.3    | —   | 17.0   | 0.1  |
| 中堅企業  | 製造業           | 9.0    | —   | 39.7   | -0.4 |
|       | 非製造業          | -3.7   | —   | 19.8   | -2.1 |
|       | 全産業           | -1.4   | —   | 23.8   | -1.7 |
| 中小企業  | 製造業           | 24.1   | —   | 26.5   | -3.0 |
|       | 非製造業          | 28.3   | —   | 11.6   | 4.8  |
|       | 全産業           | 27.2   | —   | 15.5   | 2.5  |
| 全規模合計 | 製造業           | 9.7    | —   | 22.9   | -0.4 |
|       | 非製造業          | 6.4    | —   | 15.2   | 0.2  |
|       | 全産業           | 7.6    | —   | 17.8   | 0.0  |
| (参考)  | 全産業（含む金融機関）   | 5.4    | —   | 20.3   | 0.1  |
|       | 全産業（含む金融、持株等） | 5.6    | —   | 20.5   | 0.1  |

研究開発投資額 (前年度比・%)

|       |               | 2021年度 |     | 2022年度 |      |
|-------|---------------|--------|-----|--------|------|
|       |               |        | 修正率 | (計画)   | 修正率  |
| 大企業   | 製造業           | 4.4    | —   | 9.0    | 1.8  |
|       | 非製造業          | -5.8   | —   | 10.6   | -0.3 |
|       | 全産業           | 3.5    | —   | 9.1    | 1.7  |
| 中堅企業  | 製造業           | 4.2    | —   | 11.5   | -0.1 |
|       | 非製造業          | 6.1    | —   | 9.1    | 0.5  |
|       | 全産業           | 4.4    | —   | 11.2   | 0.0  |
| 中小企業  | 製造業           | 1.9    | —   | 8.7    | 0.7  |
|       | 非製造業          | 9.7    | —   | 58.2   | 0.8  |
|       | 全産業           | 2.7    | —   | 14.2   | 0.7  |
| 全規模合計 | 製造業           | 4.3    | —   | 9.1    | 1.7  |
|       | 非製造業          | -4.5   | —   | 12.0   | -0.2 |
|       | 全産業           | 3.6    | —   | 9.3    | 1.5  |
| (参考)  | 全産業（含む金融機関）   | 3.6    | —   | 9.3    | 1.5  |
|       | 全産業（含む金融、持株等） | 3.8    | —   | 9.1    | 1.5  |

(注) 1. 設備投資額（含む土地投資額）については、ソフトウェア投資額、研究開発投資額は含まない。  
2. 「金融、持株等」は金融機関と持株会社等。

5. 雇用

雇用人員判断 (「過剰」-「不足」・%ポイント)

|       |      | 2022年9月調査 |     | 2022年12月調査 |     |     |     |
|-------|------|-----------|-----|------------|-----|-----|-----|
|       |      | 最近        | 先行き | 最近         | 先行き |     | 変化幅 |
|       |      |           |     |            | 変化幅 | 変化幅 |     |
| 大企業   | 製造業  | -11       | -14 | -14        | -3  | -15 | -1  |
|       | 非製造業 | -26       | -26 | -28        | -2  | -30 | -2  |
|       | 全産業  | -17       | -20 | -21        | -4  | -22 | -1  |
| 中堅企業  | 製造業  | -17       | -20 | -20        | -3  | -22 | -2  |
|       | 非製造業 | -33       | -35 | -35        | -2  | -37 | -2  |
|       | 全産業  | -27       | -28 | -30        | -3  | -31 | -1  |
| 中小企業  | 製造業  | -22       | -26 | -24        | -2  | -27 | -3  |
|       | 非製造業 | -38       | -41 | -41        | -3  | -44 | -3  |
|       | 全産業  | -32       | -35 | -34        | -2  | -37 | -3  |
| 全規模合計 | 製造業  | -19       | -22 | -20        | -1  | -23 | -3  |
|       | 非製造業 | -34       | -37 | -38        | -4  | -39 | -1  |
|       | 全産業  | -28       | -31 | -31        | -3  | -33 | -2  |

新卒採用計画 (全産業) <6、12月調査のみ> (前年度比・%)

|            | 2021年度 |     | 2022年度 |      | 2023年度 |      |
|------------|--------|-----|--------|------|--------|------|
|            |        | 修正率 | (計画)   | 修正率  | (計画)   | 修正率  |
| 大企業        | -10.9  | —   | -2.2   | -0.4 | 9.3    | -1.9 |
| 中堅企業       | -10.8  | —   | 4.3    | 0.1  | 11.7   | -1.8 |
| 中小企業       | -4.5   | —   | 3.8    | -4.9 | 13.7   | -6.2 |
| 全規模合計      | -8.4   | —   | 1.9    | -2.1 | 11.7   | -3.7 |
| 全規模合計、金融機関 | -8.3   | —   | 1.2    | -2.2 | 11.3   | -3.7 |
| うち 製造業     | -14.0  | —   | 2.6    | -1.4 | 10.5   | -5.3 |
| 非製造業       | -6.0   | —   | 1.6    | -2.4 | 12.2   | -3.1 |
| 金融機関       | -5.0   | —   | -9.5   | -2.8 | 3.7    | -4.4 |

6. 企業金融

資金繰り判断(全産業) (「楽である」-「苦しい」・%ポイント)

|       | 2022年9月調査 |     | 2022年12月調査 |     |
|-------|-----------|-----|------------|-----|
|       | 最近        | 先行き | 最近         | 変化幅 |
|       |           |     |            |     |
| 大企業   | 13        |     | 12         | -1  |
| 中堅企業  | 14        |     | 13         | -1  |
| 中小企業  | 8         |     | 8          | 0   |
| 全規模合計 | 11        |     | 10         | -1  |
| 製造業   | 9         |     | 7          | -2  |
| 非製造業  | 12        |     | 12         | 0   |

金融機関の貸出態度判断(全産業) (「緩い」-「厳しい」・%ポイント)

|       | 2022年9月調査 |     | 2022年12月調査 |     |
|-------|-----------|-----|------------|-----|
|       | 最近        | 先行き | 最近         | 変化幅 |
|       |           |     |            |     |
| 大企業   | 15        |     | 14         | -1  |
| 中堅企業  | 20        |     | 19         | -1  |
| 中小企業  | 17        |     | 16         | -1  |
| 全規模合計 | 17        |     | 16         | -1  |
| 製造業   | 16        |     | 16         | 0   |
| 非製造業  | 17        |     | 17         | 0   |

借入金利水準判断(全産業) (「上昇」-「低下」・%ポイント)

|       | 2022年9月調査 |     | 2022年12月調査 |     |     |     |
|-------|-----------|-----|------------|-----|-----|-----|
|       | 最近        | 先行き | 最近         | 先行き |     | 変化幅 |
|       |           |     |            | 変化幅 | 変化幅 |     |
| 大企業   | 11        | 16  | 12         | 1   | 18  | 6   |
| 中堅企業  | 7         | 14  | 6          | -1  | 16  | 10  |
| 中小企業  | 4         | 13  | 6          | 2   | 15  | 9   |
| 全規模合計 | 6         | 14  | 8          | 2   | 15  | 7   |
| 製造業   | 6         | 14  | 9          | 3   | 16  | 7   |
| 非製造業  | 6         | 13  | 6          | 0   | 15  | 9   |

CPの発行環境判断(全産業) <発行企業ベース> (「楽である」-「厳しい」・%ポイント)

|     | 2022年9月調査 |     | 2022年12月調査 |     |
|-----|-----------|-----|------------|-----|
|     | 最近        | 先行き | 最近         | 変化幅 |
|     |           |     |            |     |
| 大企業 | 15        |     | 14         | -1  |

7. 企業の物価見通し

(参考) 見通しの平均

(%、%ポイント)

|       |      |     |     | 販売価格の見通し<br>(現状の水準と比較した変化率) |      | 物価全般の見通し<br>(前年比) |     |
|-------|------|-----|-----|-----------------------------|------|-------------------|-----|
|       |      |     |     | 変化幅                         |      | 変化幅               |     |
| 大企業   | 製造業  | 1年後 | 前回  | 3.2                         | 0.5  | 2.2               | 0.2 |
|       |      |     | 今回  | 3.0                         | -0.2 | 2.3               | 0.1 |
|       |      | 3年後 | 前回  | 3.1                         | 0.6  | 1.6               | 0.1 |
|       |      |     | 今回  | 3.0                         | -0.1 | 1.7               | 0.1 |
|       |      | 5年後 | 前回  | 3.2                         | 0.7  | 1.4               | 0.1 |
|       |      |     | 今回  | 3.1                         | -0.1 | 1.6               | 0.2 |
|       | 非製造業 | 1年後 | 前回  | 1.9                         | 0.4  | 1.8               | 0.1 |
|       |      | 今回  | 2.1 | 0.2                         | 2.0  | 0.2               |     |
|       |      | 3年後 | 前回  | 2.4                         | 0.2  | 1.4               | 0.0 |
|       |      | 今回  | 2.6 | 0.2                         | 1.5  | 0.1               |     |
|       |      | 5年後 | 前回  | 2.8                         | 0.2  | 1.3               | 0.0 |
|       |      | 今回  | 2.9 | 0.1                         | 1.4  | 0.1               |     |
| 中小企業  | 製造業  | 1年後 | 前回  | 4.4                         | 0.3  | 3.0               | 0.2 |
|       |      |     | 今回  | 4.3                         | -0.1 | 3.1               | 0.1 |
|       |      | 3年後 | 前回  | 5.1                         | 0.4  | 2.5               | 0.2 |
|       |      |     | 今回  | 4.7                         | -0.4 | 2.5               | 0.0 |
|       |      | 5年後 | 前回  | 5.5                         | 0.4  | 2.3               | 0.1 |
|       |      |     | 今回  | 5.1                         | -0.4 | 2.4               | 0.1 |
|       | 非製造業 | 1年後 | 前回  | 3.2                         | 0.3  | 2.7               | 0.2 |
|       |      | 今回  | 3.2 | 0.0                         | 2.8  | 0.1               |     |
|       |      | 3年後 | 前回  | 4.0                         | 0.3  | 2.3               | 0.1 |
|       |      |     | 今回  | 4.0                         | 0.0  | 2.4               | 0.1 |
|       |      | 5年後 | 前回  | 4.6                         | 0.3  | 2.2               | 0.2 |
|       |      |     | 今回  | 4.6                         | 0.0  | 2.2               | 0.0 |
| 全規模合計 | 全産業  | 1年後 | 前回  | 3.1                         | 0.2  | 2.6               | 0.2 |
|       |      |     | 今回  | 3.2                         | 0.1  | 2.7               | 0.1 |
|       |      | 3年後 | 前回  | 3.8                         | 0.3  | 2.1               | 0.1 |
|       |      |     | 今回  | 3.8                         | 0.0  | 2.2               | 0.1 |
|       |      | 5年後 | 前回  | 4.2                         | 0.2  | 2.0               | 0.1 |
|       |      |     | 今回  | 4.3                         | 0.1  | 2.0               | 0.0 |

## II. 金融機関、持株会社等

### 調査対象企業数

|       | 社数   | 回答率   |
|-------|------|-------|
| 金融機関  | 257社 | 98.8% |
| 持株会社等 | 174社 | 85.1% |

< 回答期間 > 11月10日 ~ 12月13日

### 1. 金融機関の業況判断等

#### 業況判断 (「良い」-「悪い」・%ポイント)

|         | 2022年9月調査 |     | 2022年12月調査 |     |     |     |
|---------|-----------|-----|------------|-----|-----|-----|
|         | 最近        | 先行き | 最近         | 変化幅 | 先行き | 変化幅 |
|         |           |     |            |     |     |     |
| 銀行業     | 23        | 18  | 23         | 0   | 20  | -3  |
| 協同組織金融業 | 11        | 7   | 7          | -4  | 5   | -2  |
| 金融商品取引業 | 6         | 14  | 8          | 2   | 19  | 11  |
| 保険業     | 13        | 5   | 8          | -5  | 5   | -3  |
| 貸金業等    | 33        | 14  | 24         | -9  | 14  | -10 |
| 金融機関計   | 17        | 12  | 15         | -2  | 14  | -1  |

#### 営業用設備判断 (「過剰」-「不足」・%ポイント)

|         | 2022年9月調査 |     | 2022年12月調査 |     |     |     |
|---------|-----------|-----|------------|-----|-----|-----|
|         | 最近        | 先行き | 最近         | 変化幅 | 先行き | 変化幅 |
|         |           |     |            |     |     |     |
| 銀行業     | -1        | -1  | -2         | -1  | -1  | 1   |
| 協同組織金融業 | -4        | 0   | -2         | 2   | -2  | 0   |
| 金融商品取引業 | -8        | -11 | -5         | 3   | -8  | -3  |
| 保険業     | 3         | 3   | 0          | -3  | 0   | 0   |
| 貸金業等    | -5        | 0   | -5         | 0   | 0   | 5   |
| 金融機関計   | -3        | -1  | -2         | 1   | -2  | 0   |

#### 雇用人員判断 (「過剰」-「不足」・%ポイント)

|         | 2022年9月調査 |     | 2022年12月調査 |     |     |     |
|---------|-----------|-----|------------|-----|-----|-----|
|         | 最近        | 先行き | 最近         | 変化幅 | 先行き | 変化幅 |
|         |           |     |            |     |     |     |
| 銀行業     | -10       | -11 | -11        | -1  | -13 | -2  |
| 協同組織金融業 | -23       | -30 | -30        | -7  | -36 | -6  |
| 金融商品取引業 | -24       | -24 | -27        | -3  | -29 | -2  |
| 保険業     | -18       | -18 | -20        | -2  | -20 | 0   |
| 貸金業等    | -5        | -5  | -5         | 0   | 0   | 5   |
| 金融機関計   | -16       | -18 | -19        | -3  | -20 | -1  |

(注) 金融機関の回答率 = 業況判断の有効回答社数 / 調査対象企業数 × 100  
持株会社等の回答率 = 設備投資額の有効回答社数 / 調査対象企業数 × 100

## 2. 金融機関、持株会社等の設備投資計画

### 設備投資額 (含む土地投資額)

(前年度比・%)

|         | 2021年度 |     | 2022年度 |      |
|---------|--------|-----|--------|------|
|         |        | 修正率 | (計画)   | 修正率  |
| 金融機関計   | -16.2  | —   | 19.4   | -1.7 |
| 銀行業     | -30.2  | —   | 14.9   | -3.8 |
| 協同組織金融業 | -34.9  | —   | 15.5   | 0.6  |
| 金融商品取引業 | -18.9  | —   | -30.2  | 3.7  |
| 保険業     | 1.2    | —   | 32.7   | -1.5 |
| 貸金業等    | -5.6   | —   | 4.3    | -0.1 |
| 持株会社等   | -6.3   | —   | 2.6    | 0.8  |

### ソフトウェア・研究開発を含む設備投資額 (除く土地投資額)

(前年度比・%)

|         | 2021年度 |     | 2022年度 |      |
|---------|--------|-----|--------|------|
|         |        | 修正率 | (計画)   | 修正率  |
| 金融機関計   | -4.1   | —   | 21.4   | -0.4 |
| 銀行業     | -14.9  | —   | 31.4   | -1.0 |
| 協同組織金融業 | -3.6   | —   | 36.8   | -1.7 |
| 金融商品取引業 | -5.9   | —   | 23.0   | 6.4  |
| 保険業     | 2.3    | —   | 16.5   | -0.5 |
| 貸金業等    | 2.4    | —   | 10.1   | -1.1 |
| 持株会社等   | 1.6    | —   | 9.7    | 0.6  |

### ソフトウェア投資額

(前年度比・%)

|         | 2021年度 |     | 2022年度 |      |
|---------|--------|-----|--------|------|
|         |        | 修正率 | (計画)   | 修正率  |
| 金融機関計   | 1.0    | —   | 25.8   | 0.2  |
| 銀行業     | 1.8    | —   | 38.8   | 0.7  |
| 協同組織金融業 | 10.1   | —   | 81.5   | -6.6 |
| 金融商品取引業 | -3.7   | —   | 34.0   | 7.0  |
| 保険業     | -0.9   | —   | 17.8   | -0.4 |
| 貸金業等    | 11.0   | —   | 15.7   | -2.0 |
| 持株会社等   | 8.8    | —   | 23.1   | 0.6  |

### 土地投資額

(前年度比・%)

|         | 2021年度 |     | 2022年度 |       |
|---------|--------|-----|--------|-------|
|         |        | 修正率 | (計画)   | 修正率   |
| 金融機関計   | -48.9  | —   | 85.1   | -3.3  |
| 銀行業     | 102.5  | —   | -56.6  | 9.8   |
| 協同組織金融業 | -84.1  | —   | -75.5  | 3.6   |
| 金融商品取引業 | -45.4  | —   | -81.1  | 190.0 |
| 保険業     | -37.7  | —   | 183.4  | -4.4  |
| 貸金業等    | -70.3  | —   | -100.0 | NA    |
| 持株会社等   | 50.5   | —   | -13.8  | 0.7   |

### 研究開発投資額

(前年度比・%)

|         | 2021年度 |     | 2022年度 |       |
|---------|--------|-----|--------|-------|
|         |        | 修正率 | (計画)   | 修正率   |
| 金融機関計   | 17.4   | —   | -11.2  | -9.2  |
| 銀行業     | NA     | —   | NA     | NA    |
| 協同組織金融業 | NA     | —   | NA     | NA    |
| 金融商品取引業 | -100.0 | —   | NA     | NA    |
| 保険業     | 12.9   | —   | -7.4   | -9.1  |
| 貸金業等    | 234.3  | —   | -73.0  | -17.9 |
| 持株会社等   | 13.3   | —   | 0.1    | 0.5   |



### Ⅲ. 海外での事業活動

#### 調査対象企業数

|        | 社数   | 回答率   |
|--------|------|-------|
| 製造業    | 396社 | 98.7% |
| うち素材業種 | 143社 | 98.6% |
| 加工業種   | 253社 | 98.8% |
| 非製造業   | 187社 | 89.3% |
| 全産業    | 583社 | 95.7% |

< 回答期間 > 11月10日 ~ 12月13日

#### 1. 売上・収益計画

| 連結売上高   |         | (前年度比・%) |                |
|---------|---------|----------|----------------|
|         |         | 2021年度   | 2022年度<br>(計画) |
| 海外売上高   | 製造業     | 21.4     | 11.5           |
|         | うち 素材業種 | 25.0     | 10.6           |
|         | 加工業種    | 20.3     | 11.8           |
|         | 非製造業    | 26.8     | 13.9           |
|         | 全産業     | 22.7     | 12.1           |
| 国内売上高   | 製造業     | 7.1      | 19.9           |
|         | うち 素材業種 | 16.8     | 23.9           |
|         | 加工業種    | 1.9      | 17.2           |
|         | 非製造業    | 7.7      | 8.5            |
|         | 全産業     | 7.4      | 13.2           |
| 連結売上高計  | 製造業     | 14.4     | 15.1           |
|         | うち 素材業種 | 20.1     | 18.1           |
|         | 加工業種    | 12.1     | 13.8           |
|         | 非製造業    | 11.4     | 9.8            |
|         | 全産業     | 13.1     | 12.8           |
| 海外売上高比率 | 製造業     | 57.20    | 55.43          |
|         | うち 素材業種 | 43.75    | 40.98          |
|         | 加工業種    | 63.07    | 61.97          |
|         | 非製造業    | 24.38    | 25.28          |
|         | 全産業     | 42.66    | 42.41          |

| 連結経常利益 |         | (前年度比・%) |                |
|--------|---------|----------|----------------|
|        |         | 2021年度   | 2022年度<br>(計画) |
|        | 製造業     | 53.7     | 1.6            |
|        | うち 素材業種 | 81.6     | -2.7           |
|        | 加工業種    | 43.3     | 3.6            |
|        | 非製造業    | 88.9     | 11.5           |
|        | 全産業     | 65.7     | 5.5            |

#### (参考) 事業計画の前提となっている想定為替レート (全産業)

|                 |            | 2021年度 | 2022年度 |
|-----------------|------------|--------|--------|
| 米ドル円<br>(円/ドル)  | 2022年6月調査  | 111.06 | 117.15 |
|                 | 2022年9月調査  | —      | 122.98 |
|                 | 2022年12月調査 | —      | 130.82 |
| ユーロ円<br>(円/1-0) | 2022年6月調査  | 129.56 | 130.67 |
|                 | 2022年9月調査  | —      | 133.23 |
|                 | 2022年12月調査 | —      | 136.50 |

#### 2. 設備投資計画

| 連結設備投資額        |         | (前年度比・%) |                |
|----------------|---------|----------|----------------|
|                |         | 2021年度   | 2022年度<br>(計画) |
| 海外での<br>設備投資額  | 製造業     | 9.2      | 20.9           |
|                | うち 素材業種 | 4.4      | 23.5           |
|                | 加工業種    | 11.1     | 20.0           |
|                | 非製造業    | 29.1     | 11.0           |
|                | 全産業     | 14.7     | 17.8           |
| 国内での<br>設備投資額  | 製造業     | 4.3      | 26.7           |
|                | うち 素材業種 | 1.7      | 21.3           |
|                | 加工業種    | 6.0      | 30.3           |
|                | 非製造業    | -6.3     | 15.0           |
|                | 全産業     | -2.3     | 19.7           |
| 連結設備投資額計       | 製造業     | 6.1      | 24.6           |
|                | うち 素材業種 | 2.5      | 21.9           |
|                | 加工業種    | 8.1      | 26.0           |
|                | 非製造業    | -2.2     | 14.4           |
|                | 全産業     | 1.5      | 19.2           |
| 海外での<br>設備投資比率 | 製造業     | 37.12    | 36.02          |
|                | うち 素材業種 | 27.75    | 28.10          |
|                | 加工業種    | 42.03    | 40.03          |
|                | 非製造業    | 15.21    | 14.76          |
|                | 全産業     | 25.66    | 25.35          |

(注) 1. 調査対象企業数583社には、「Ⅰ. 全国企業」の対象企業と重複する523社、および「Ⅱ. 金融機関、持株会社等」の持株会社等の対象企業と重複する52社を含む。

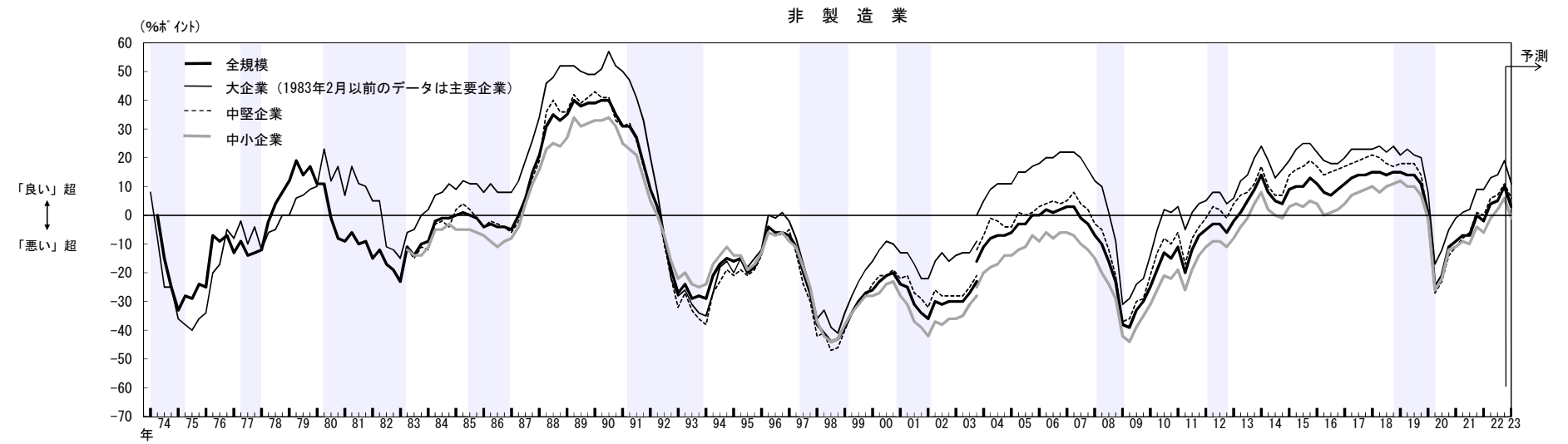
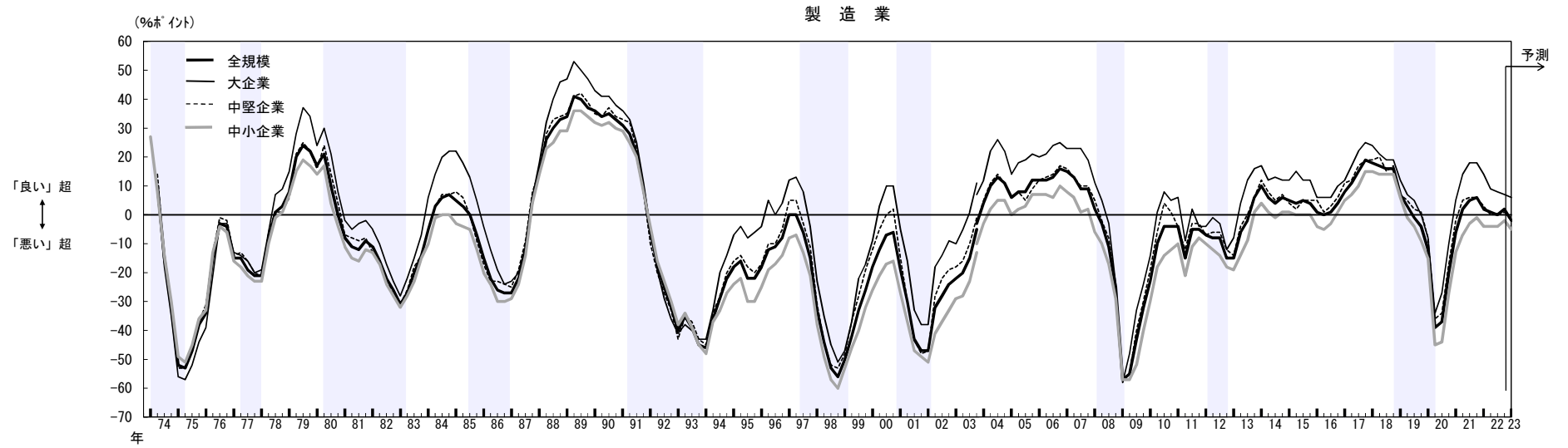
2. 回答率 = 連結売上高の有効回答社数 / 調査対象企業数 × 100

(参考)

(注) 1. シャドーは、景気後退期（内閣府調べ）。以下同じ。

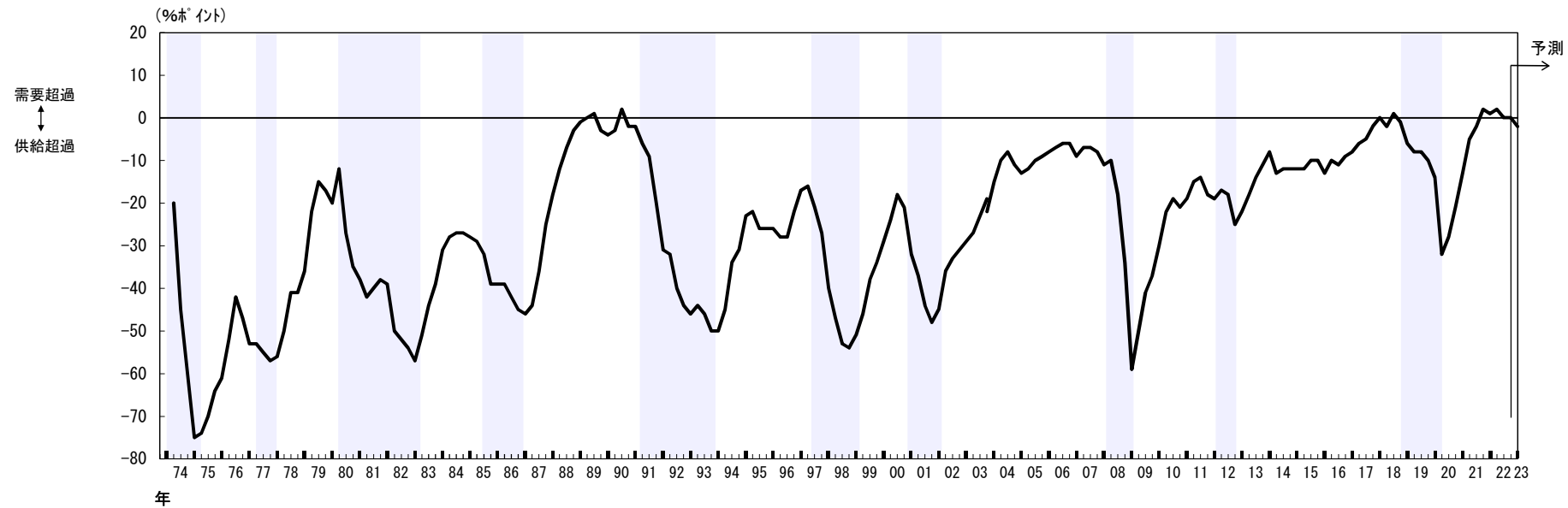
2. 2004年3月調査より調査対象企業等の見直しを行なったことから、2003年12月調査以前と2004年3月調査以降の計数は連続しない(2003年12月調査については、新ベースによる再集計結果を併記)。以下同じ。

▽業況判断の推移

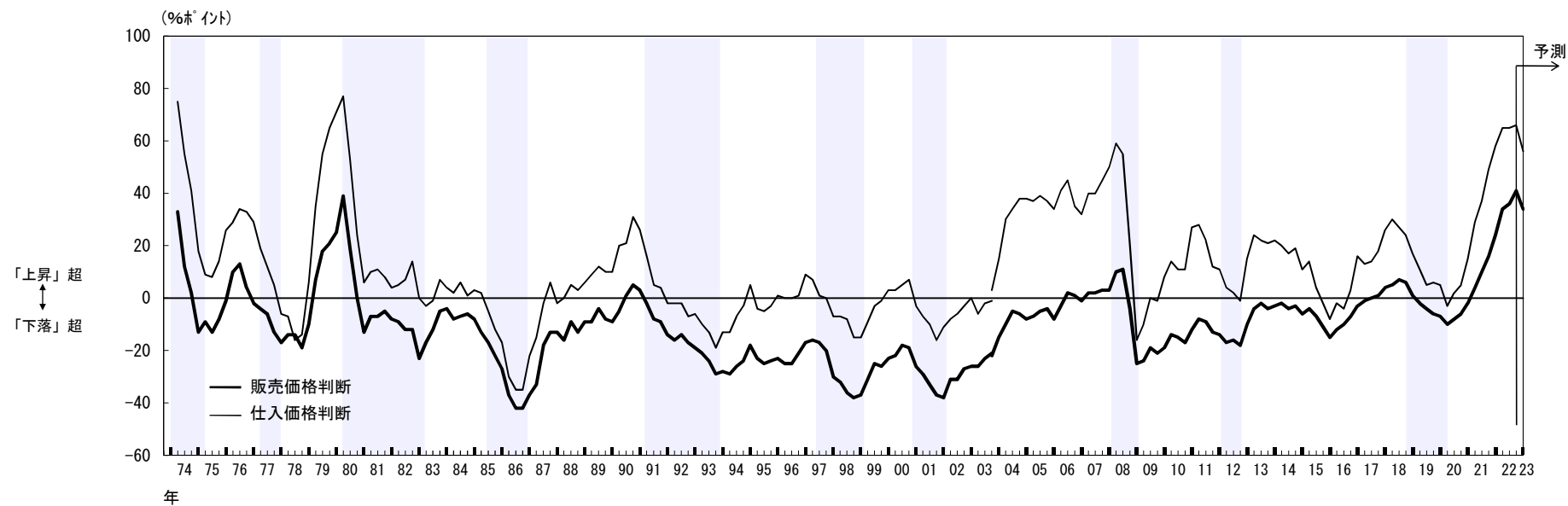


▽需給・価格判断（大企業・製造業）の推移

国内での製商品・サービス需給判断

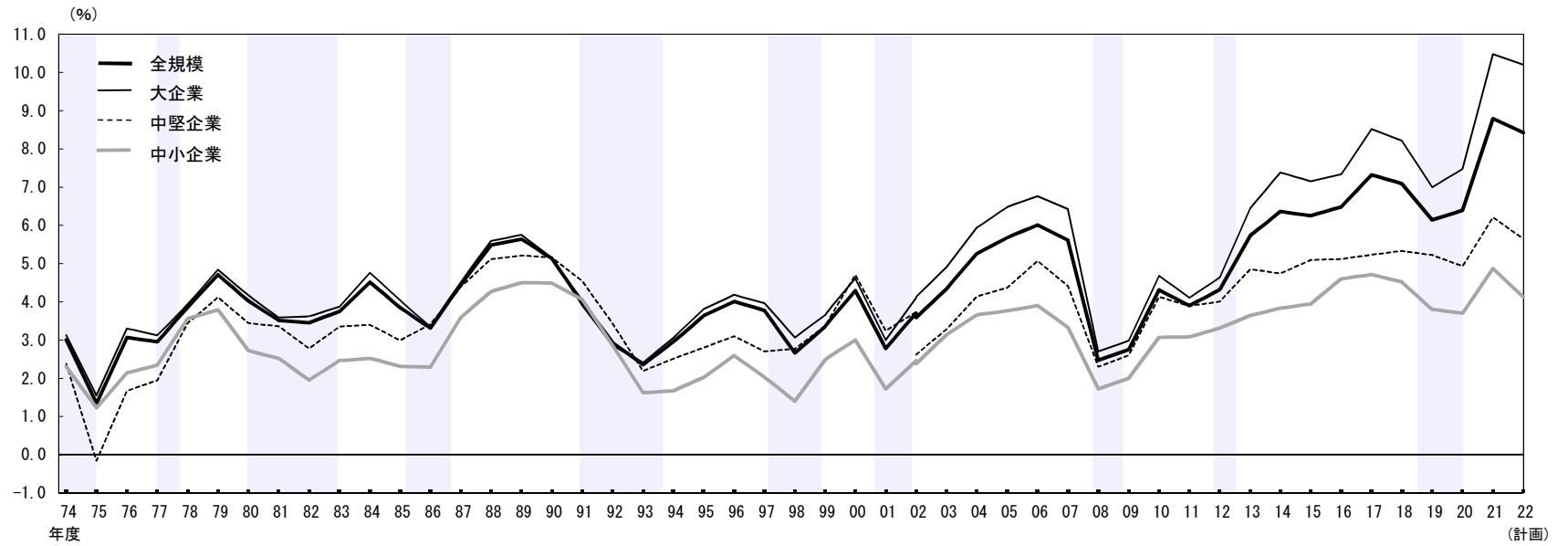


価格判断

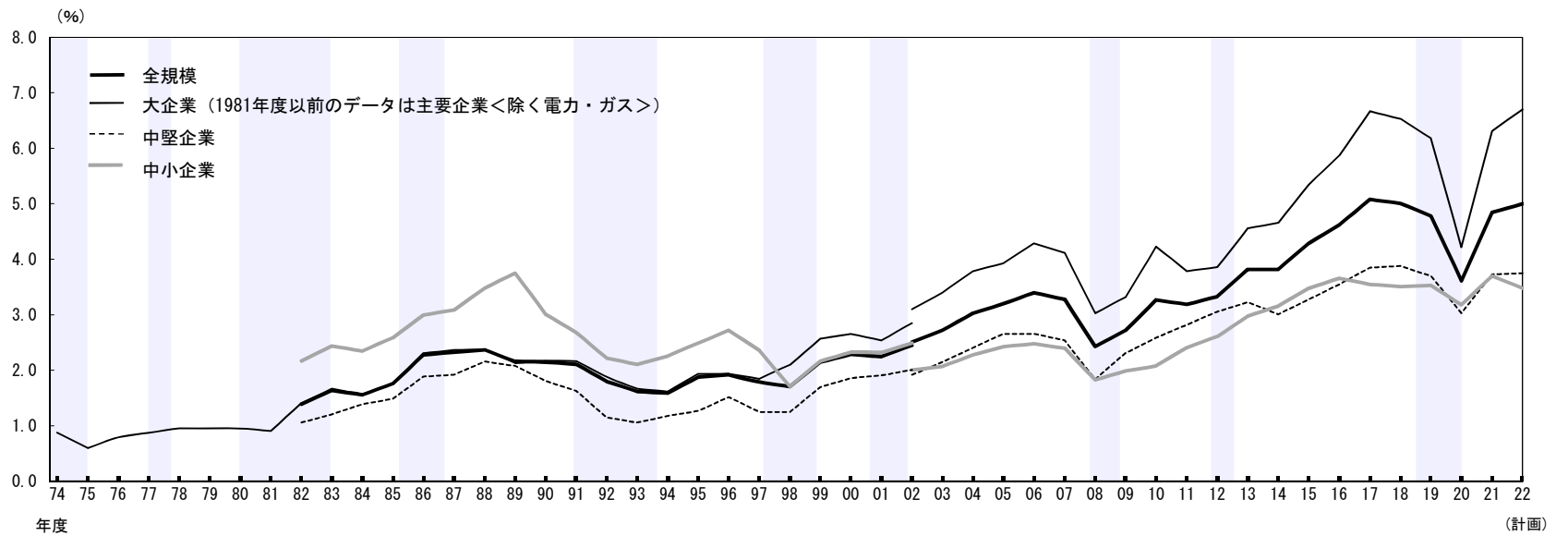


▽売上高経常利益率の推移

製造業



非製造業

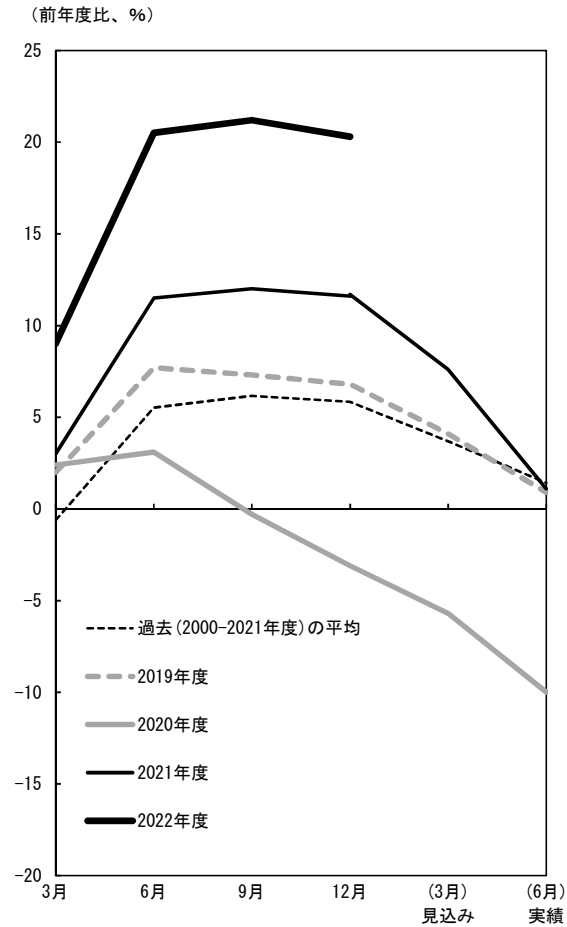


## ▽設備投資額(含む土地投資額)の足取り

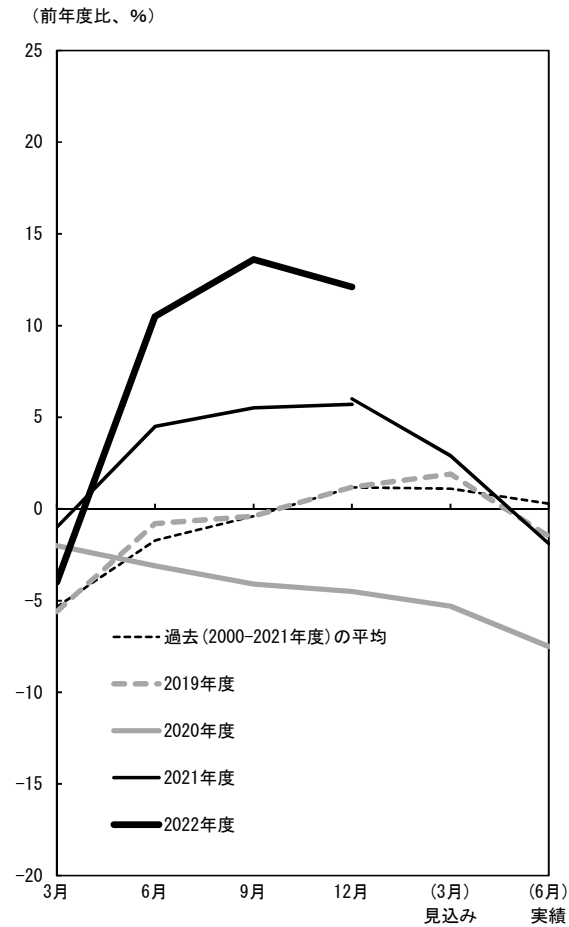
- (注) 1. 横軸に初回調査(3月調査)から実績が確定する翌年6月調査までの6調査回を取り、毎年度の設備投資計画について、調査回毎の前年比の足取り(修正パターン)をグラフで示したものの。  
 2. 2021年12月調査には、調査対象企業の見直しによる不連続が生じている。  
 3. ソフトウェア投資額、研究開発投資額は含まない。

### (1) 全規模

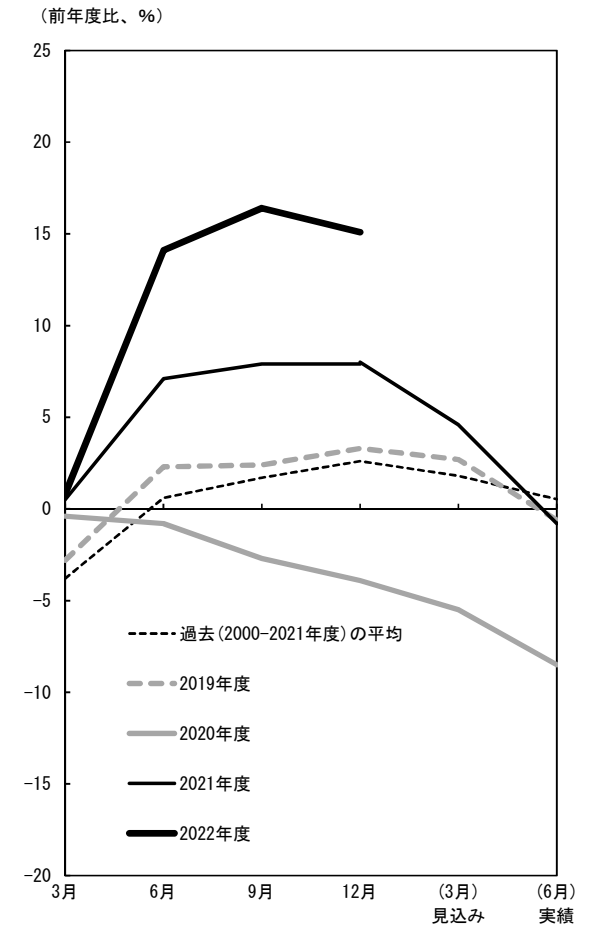
製造業



非製造業

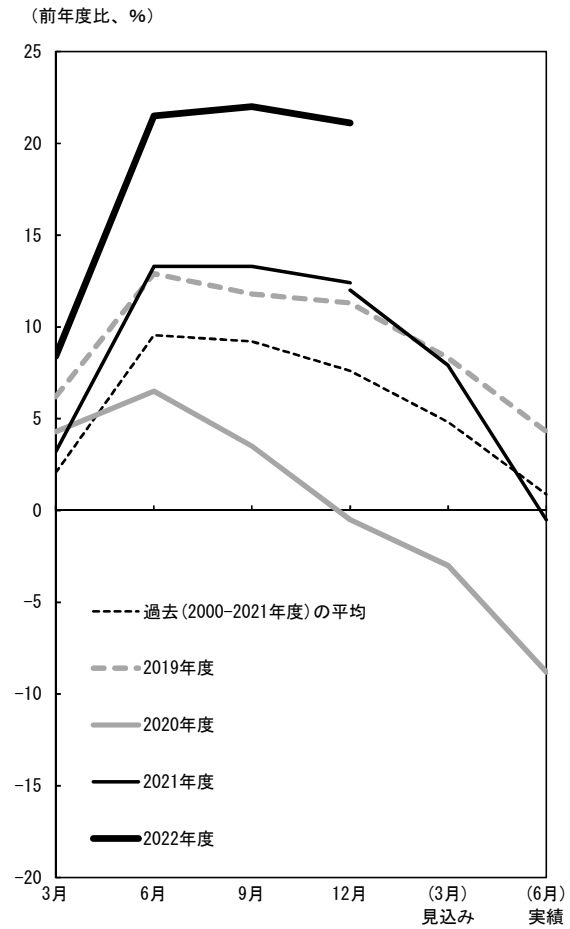


全産業

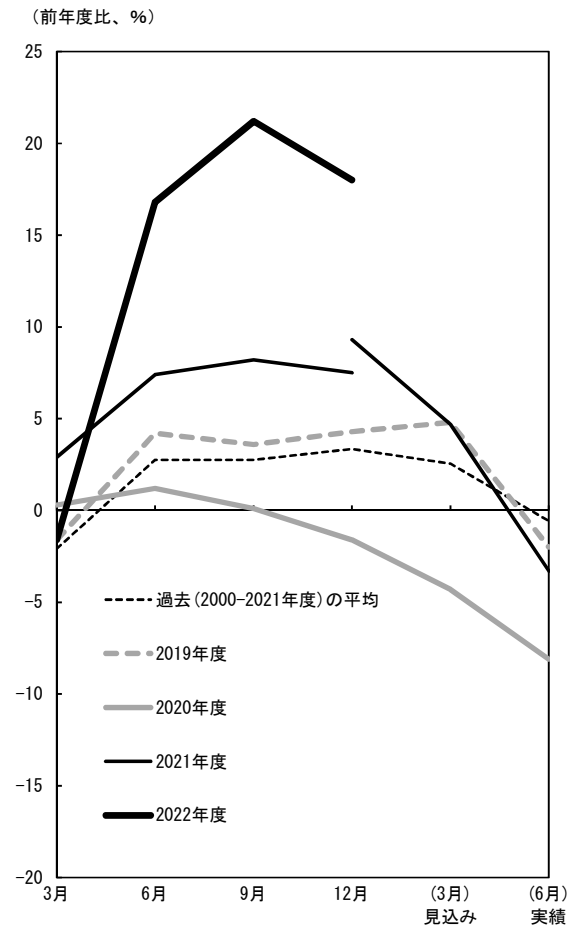


(2) 大企業

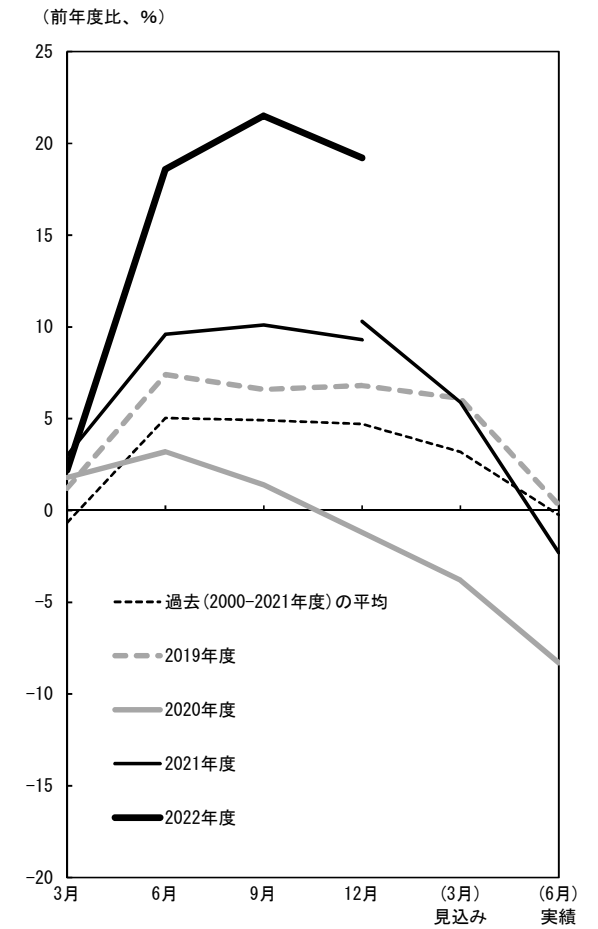
製造業



非製造業

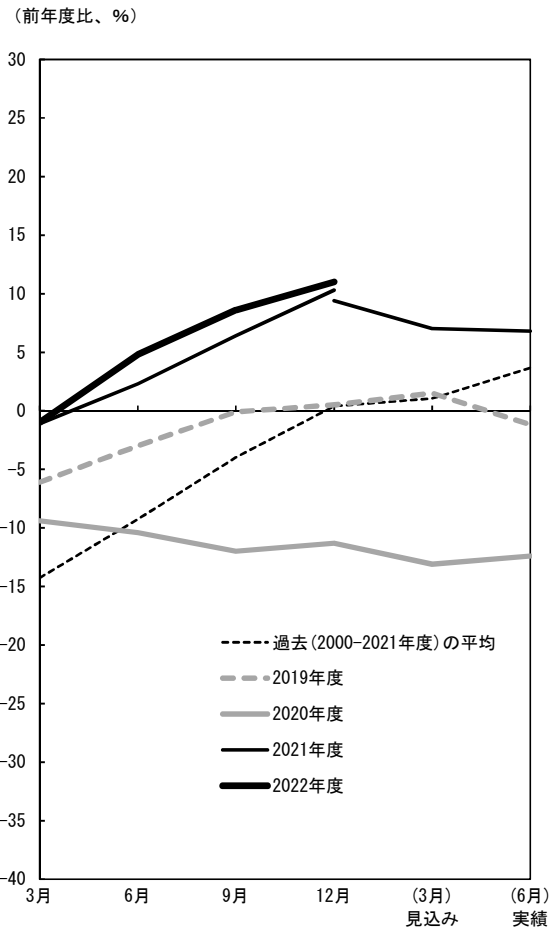


全産業

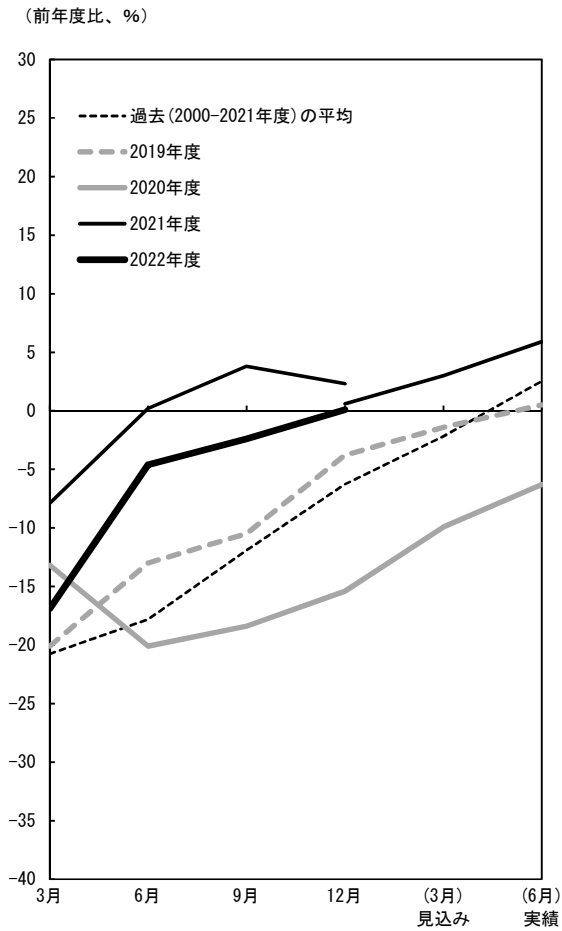


(3) 中小企業

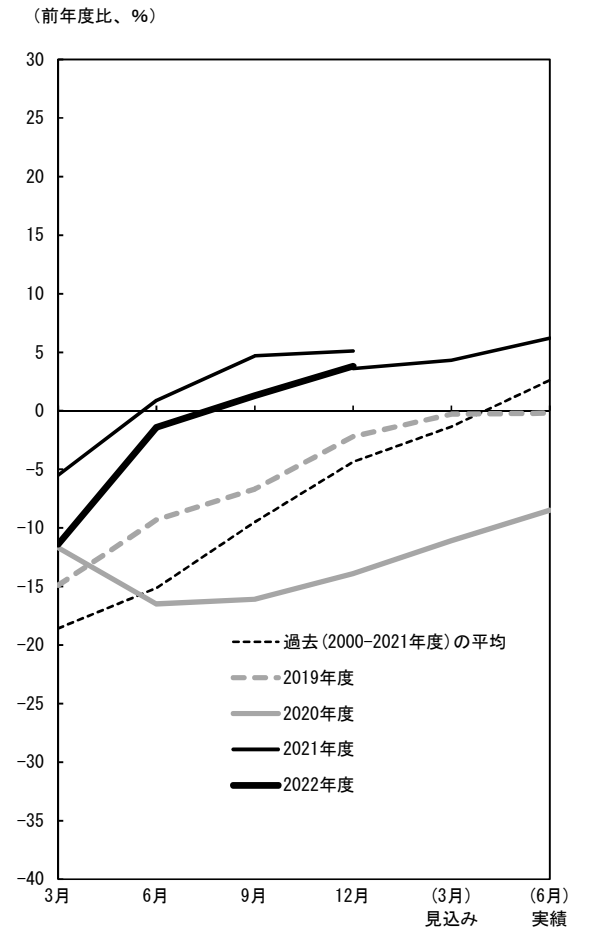
製造業



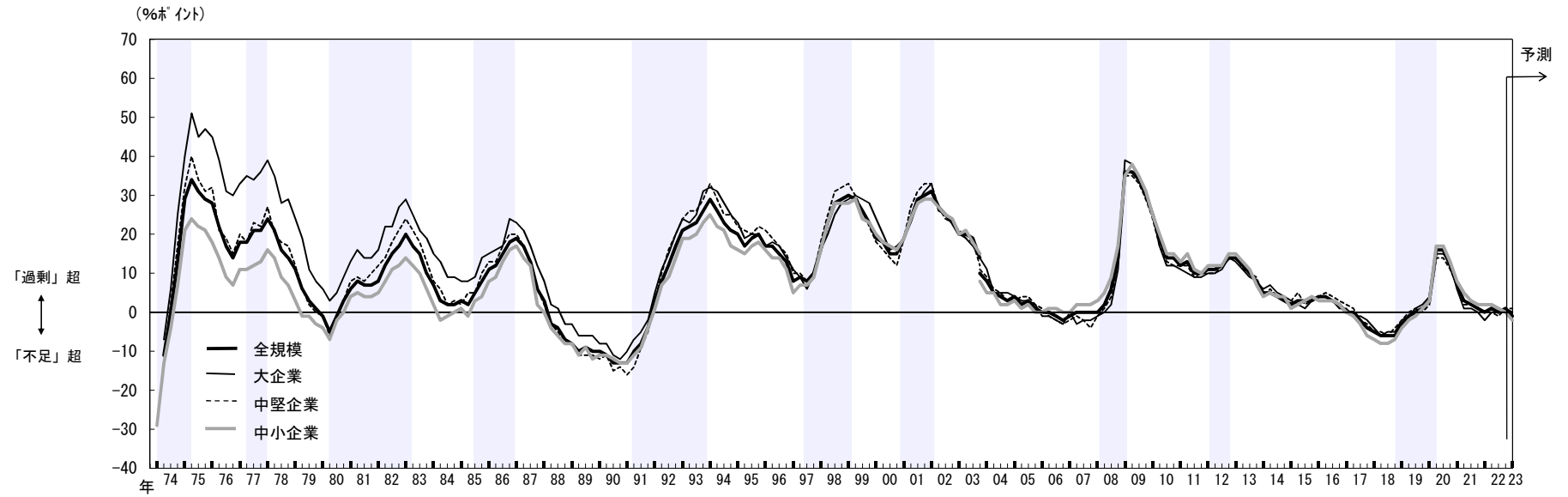
非製造業



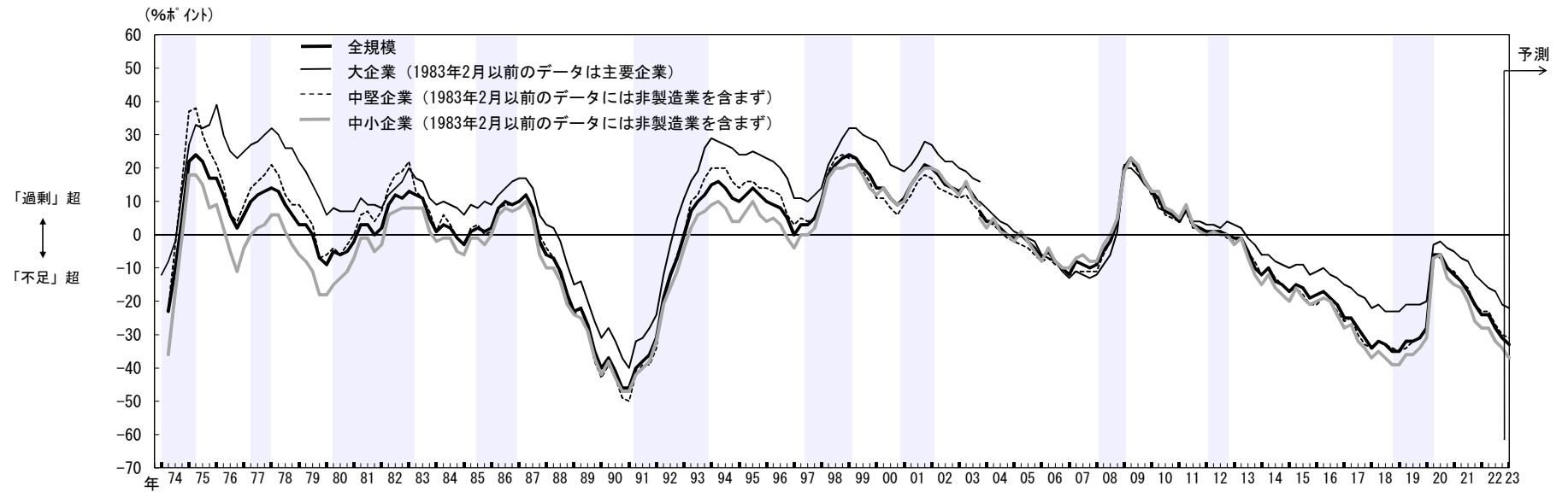
全産業



### ▽生産・営業用設備判断（製造業）の推移



### ▽雇用人員判断（全産業）の推移





▽企業金融関連判断（全産業）の推移

