

# 短観(概要) — 2021年3月 —

第188回 全国企業短期経済観測調査

本件の対外公表は  
4月1日(木) 8時50分

2021年4月1日  
日本銀行調査統計局

## I. 全国企業

調査対象企業数

|       | 製造業    | 非製造業   | 合計     | 回答率   |
|-------|--------|--------|--------|-------|
| 全国企業  | 3,917社 | 5,561社 | 9,478社 | 99.0% |
| うち大企業 | 988社   | 895社   | 1,883社 | 98.6% |
| 中堅企業  | 1,021社 | 1,642社 | 2,663社 | 99.1% |
| 中小企業  | 1,908社 | 3,024社 | 4,932社 | 99.1% |

< 回答期間 > 2月25日 ~ 3月31日

(参考) 事業計画の前提となっている想定為替レート(全規模・全産業)

|                 |            | 2020年度 |        | 2021年度 |        |        |
|-----------------|------------|--------|--------|--------|--------|--------|
|                 |            | 上期     | 下期     | 上期     | 下期     |        |
| 米ドル円<br>(円/ドル)  | 2020年12月調査 | 106.79 | 107.03 | 106.55 | —      | —      |
|                 | 2021年3月調査  | 106.66 | 107.00 | 106.32 | 106.07 | 106.04 |
| ユーロ円<br>(円/ユーロ) | 2020年12月調査 | 121.04 | 120.99 | 121.10 | —      | —      |
|                 | 2021年3月調査  | 121.76 | 121.06 | 122.47 | 123.10 | 123.09 |

## 1. 業況判断

(「良い」 - 「悪い」・%ポイント)

|           | 大企業        |     |           |     |     |     | 中堅企業       |     |           |     |     |     | 中小企業       |     |           |     |     |     |
|-----------|------------|-----|-----------|-----|-----|-----|------------|-----|-----------|-----|-----|-----|------------|-----|-----------|-----|-----|-----|
|           | 2020年12月調査 |     | 2021年3月調査 |     |     |     | 2020年12月調査 |     | 2021年3月調査 |     |     |     | 2020年12月調査 |     | 2021年3月調査 |     |     |     |
|           | 最近         | 先行き | 最近        | 変化幅 | 先行き | 変化幅 | 最近         | 先行き | 最近        | 変化幅 | 先行き | 変化幅 | 最近         | 先行き | 最近        | 変化幅 | 先行き | 変化幅 |
| 製造業       | -10        | -8  | 5         | 15  | 4   | -1  | -17        | -17 | -2        | 15  | -6  | -4  | -27        | -26 | -13       | 14  | -12 | 1   |
| 繊維        | -19        | -19 | -21       | -2  | -22 | -1  | -56        | -46 | -41       | 15  | -33 | 8   | -56        | -60 | -49       | 7   | -49 | 0   |
| 木材・木製品    | -23        | -24 | -6        | 17  | -6  | 0   | -10        | -22 | 7         | 17  | -18 | -25 | -23        | -32 | -21       | 2   | -25 | -4  |
| 紙・パルプ     | -23        | 0   | -8        | 15  | -4  | 4   | -26        | -17 | -9        | 17  | 2   | 11  | -25        | -30 | -16       | 9   | -22 | -6  |
| 化学        | -5         | -4  | 5         | 10  | 5   | 0   | 3          | -10 | 14        | 11  | 1   | -13 | -16        | -20 | -1        | 15  | -4  | -3  |
| 石油・石炭製品   | -12        | -19 | 19        | 31  | 7   | -12 | -10        | -6  | 11        | 21  | -22 | -33 | -5         | -9  | -3        | 2   | -17 | -14 |
| 窯業・土石製品   | -14        | -14 | -3        | 11  | -4  | -1  | -16        | -17 | -9        | 7   | -8  | 1   | -3         | -12 | -5        | -2  | -7  | -2  |
| 鉄鋼        | -25        | -22 | -5        | 20  | 0   | 5   | -31        | -31 | -3        | 28  | -11 | -8  | -33        | -30 | -14       | 19  | -5  | 9   |
| 非鉄金属      | -9         | -6  | 15        | 24  | 6   | -9  | -21        | -21 | -10       | 11  | 0   | 10  | -37        | -13 | 9         | 46  | 5   | -4  |
| 食料品       | 5          | -5  | 4         | -1  | 0   | -4  | 1          | -9  | 1         | 0   | -6  | -7  | -26        | -23 | -26       | 0   | -18 | 8   |
| 金属製品      | -13        | -11 | 3         | 16  | -8  | -11 | -16        | -17 | 5         | 21  | 3   | -2  | -25        | -22 | -13       | 12  | -8  | 5   |
| はん用機械     | 0          | 4   | 12        | 12  | 21  | 9   | -13        | -24 | 6         | 19  | -7  | -13 | -10        | -33 | 3         | 13  | -8  | -11 |
| 生産用機械     | -21        | -6  | 8         | 29  | 11  | 3   | -27        | -29 | -7        | 20  | -4  | 3   | -45        | -35 | -21       | 24  | -9  | 12  |
| 業務用機械     | -15        | -8  | -2        | 13  | -3  | -1  | -13        | -9  | 11        | 24  | 4   | -7  | -20        | -17 | -5        | 15  | -8  | -3  |
| 電気機械      | -1         | -6  | 18        | 19  | 18  | 0   | -11        | -10 | 5         | 16  | 6   | 1   | -22        | -20 | -3        | 19  | -2  | 1   |
| 造船・重機等    | -41        | -44 | -44       | -3  | -40 | 4   | -21        | -20 | -23       | -2  | -28 | -5  | -24        | -38 | -21       | 3   | -27 | -6  |
| 自動車       | -13        | -6  | 10        | 23  | 6   | -4  | -14        | -7  | 4         | 18  | 7   | 3   | -5         | -1  | 14        | 19  | 17  | 3   |
| 素材業種      | -13        | -11 | 1         | 14  | -1  | -2  | -21        | -21 | -6        | 15  | -10 | -4  | -27        | -27 | -13       | 14  | -16 | -3  |
| 加工業種      | -9         | -6  | 7         | 16  | 6   | -1  | -15        | -15 | -1        | 14  | -3  | -2  | -26        | -25 | -14       | 12  | -10 | 4   |
| 非製造業      | -5         | -6  | -1        | 4   | -1  | 0   | -14        | -17 | -11       | 3   | -12 | -1  | -12        | -20 | -11       | 1   | -16 | -5  |
| 建設        | 17         | 6   | 22        | 5   | 7   | -15 | 13         | -5  | 18        | 5   | 0   | -18 | 9          | -6  | 9         | 0   | -7  | -16 |
| 不動産       | -4         | 1   | 15        | 19  | 11  | -4  | -2         | -12 | 2         | 4   | -9  | -11 | -1         | -11 | -4        | -3  | -10 | -6  |
| 物品賃貸      | 3          | 3   | 14        | 11  | 10  | -4  | -3         | -7  | -9        | -6  | -8  | 1   | -14        | -15 | -23       | -9  | -13 | 10  |
| 卸売        | -16        | -6  | -7        | 9   | -3  | 4   | -22        | -20 | -10       | 12  | -8  | 2   | -24        | -29 | -19       | 5   | -22 | -3  |
| 小売        | 23         | 3   | 19        | -4  | 8   | -11 | 7          | -4  | 4         | -3  | -4  | -8  | -9         | -15 | -5        | 4   | -10 | -5  |
| 運輸・郵便     | -24        | -21 | -19       | 5   | -7  | 12  | -43        | -37 | -39       | 4   | -28 | 11  | -28        | -31 | -25       | 3   | -24 | 1   |
| 通信        | 29         | 29  | 29        | 0   | 29  | 0   | 35         | 20  | 15        | -20 | 15  | 0   | 22         | 20  | 29        | 7   | 15  | -14 |
| 情報サービス    | 23         | 16  | 31        | 8   | 21  | -10 | 0          | -6  | 4         | 4   | 1   | -3  | -1         | -9  | 7         | 8   | 1   | -6  |
| 電気・ガス     | -12        | -20 | -21       | -9  | -16 | 5   | -5         | -5  | 2         | 7   | -9  | -11 | 7          | 2   | 20        | 13  | 5   | -15 |
| 対事業所サービス  | 13         | 21  | 24        | 11  | 18  | -6  | 3          | -4  | 14        | 11  | 7   | -7  | -8         | -17 | 0         | 8   | -9  | -9  |
| 対個人サービス   | -43        | -25 | -51       | -8  | -25 | 26  | -39        | -31 | -39       | 0   | -26 | 13  | -43        | -44 | -41       | 2   | -35 | 6   |
| 宿泊・飲食サービス | -66        | -62 | -81       | -15 | -58 | 23  | -51        | -59 | -82       | -31 | -63 | 19  | -41        | -53 | -75       | -34 | -59 | 16  |
| 全産業       | -8         | -7  | 2         | 10  | 2   | 0   | -15        | -18 | -8        | 7   | -9  | -1  | -18        | -23 | -12       | 6   | -15 | -3  |

(注) 1. 回答率 = 業況判断の有効回答社数 / 調査対象企業数 × 100

2. 「最近」の変化幅は、前回調査の「最近」との対比。「先行き」の変化幅は、今回調査の「最近」との対比。

3. 「造船・重機等」は自動車以外の輸送用機械。

1. 業況判断 (続)

(参考) 業況判断の選択肢別社数構成比

(%、%ポイント)

|            | 2020年12月調査 |      |      | 2021年3月調査 |      |      |     |      |      |
|------------|------------|------|------|-----------|------|------|-----|------|------|
|            | 最近         |      |      | 最近        |      |      | 先行き |      |      |
|            | 大企業        | 中堅企業 | 中小企業 | 大企業       | 中堅企業 | 中小企業 | 大企業 | 中堅企業 | 中小企業 |
| 製造業        | -10        | -17  | -27  | 5         | -2   | -13  | 4   | -6   | -12  |
| 1. 良い      | 12         | 14   | 12   | 19        | 21   | 17   | 14  | 15   | 14   |
| 2. さほど良くない | 66         | 55   | 49   | 67        | 56   | 53   | 76  | 64   | 60   |
| 3. 悪い      | 22         | 31   | 39   | 14        | 23   | 30   | 10  | 21   | 26   |
| 非製造業       | -5         | -14  | -12  | -1        | -11  | -11  | -1  | -12  | -16  |
| 1. 良い      | 16         | 15   | 16   | 19        | 17   | 17   | 13  | 10   | 10   |
| 2. さほど良くない | 63         | 56   | 56   | 61        | 55   | 55   | 73  | 68   | 64   |
| 3. 悪い      | 21         | 29   | 28   | 20        | 28   | 28   | 14  | 22   | 26   |

(参考) 輸出企業の事業計画の前提となっている想定為替レート (大企業・製造業)

|                 |            | 2020年度 |        |        | 2021年度 |        |        |
|-----------------|------------|--------|--------|--------|--------|--------|--------|
|                 |            | 上期     | 下期     | 上期     | 下期     |        |        |
| 米ドル円<br>(円/ドル)  | 2020年12月調査 | 106.70 | 106.98 | 106.42 | —      | —      | —      |
|                 | 2021年3月調査  | 106.46 | 106.97 | 105.95 | 105.38 | 105.39 | 105.36 |
| ユーロ円<br>(円/ユーロ) | 2020年12月調査 | 120.60 | 120.64 | 120.56 | —      | —      | —      |
|                 | 2021年3月調査  | 121.31 | 120.64 | 121.98 | 122.36 | 122.38 | 122.35 |

2. 需給・在庫・価格判断

(%ポイント)

|                                     |         | 大企業        |     |           |     |     |     |
|-------------------------------------|---------|------------|-----|-----------|-----|-----|-----|
|                                     |         | 2020年12月調査 |     | 2021年3月調査 |     |     |     |
|                                     |         | 最近         | 先行き | 最近        | 変化幅 | 先行き | 変化幅 |
| 国内での製商品・サービス需給判断<br>(「需要超過」-「供給超過」) | 製造業     | -21        | -19 | -13       | 8   | -11 | 2   |
|                                     | うち 素材業種 | -27        | -25 | -21       | 6   | -19 | 2   |
|                                     | 加工業種    | -19        | -17 | -8        | 11  | -7  | 1   |
|                                     | 非製造業    | -20        | -19 | -18       | 2   | -18 | 0   |
| 海外での製商品需給判断<br>(「需要超過」-「供給超過」)      | 製造業     | -17        | -16 | -6        | 11  | -6  | 0   |
|                                     | うち 素材業種 | -20        | -18 | -11       | 9   | -13 | -2  |
|                                     | 加工業種    | -16        | -15 | -4        | 12  | -4  | 0   |

|                            |         |    |   |    |    |   |   |
|----------------------------|---------|----|---|----|----|---|---|
| 製商品在庫水準判断<br>(「過大」-「不足」)   | 製造業     | 18 | / | 10 | -8 | / | / |
|                            | うち 素材業種 | 20 | / | 11 | -9 | / | / |
|                            | 加工業種    | 18 | / | 9  | -9 | / | / |
| 製商品流通在庫水準判断<br>(「過大」-「不足」) | 製造業     | 15 | / | 8  | -7 | / | / |
|                            | うち 素材業種 | 19 | / | 12 | -7 | / | / |
|                            | 加工業種    | 13 | / | 5  | -8 | / | / |

|                       |         |    |    |    |    |    |    |
|-----------------------|---------|----|----|----|----|----|----|
| 販売価格判断<br>(「上昇」-「下落」) | 製造業     | -6 | -7 | -2 | 4  | -2 | 0  |
|                       | うち 素材業種 | -4 | -2 | 5  | 9  | 1  | -4 |
|                       | 加工業種    | -7 | -9 | -5 | 2  | -4 | 1  |
|                       | 非製造業    | -3 | -2 | -1 | 2  | 3  | 4  |
| 仕入価格判断<br>(「上昇」-「下落」) | 製造業     | 5  | 11 | 15 | 10 | 18 | 3  |
|                       | うち 素材業種 | 2  | 14 | 21 | 19 | 22 | 1  |
|                       | 加工業種    | 6  | 10 | 13 | 7  | 17 | 4  |
|                       | 非製造業    | 4  | 7  | 11 | 7  | 11 | 0  |

(%ポイント)

|                                     |         | 中小企業       |     |           |     |     |     |
|-------------------------------------|---------|------------|-----|-----------|-----|-----|-----|
|                                     |         | 2020年12月調査 |     | 2021年3月調査 |     |     |     |
|                                     |         | 最近         | 先行き | 最近        | 変化幅 | 先行き | 変化幅 |
| 国内での製商品・サービス需給判断<br>(「需要超過」-「供給超過」) | 製造業     | -35        | -34 | -26       | 9   | -27 | -1  |
|                                     | うち 素材業種 | -38        | -37 | -28       | 10  | -29 | -1  |
|                                     | 加工業種    | -32        | -31 | -24       | 8   | -25 | -1  |
|                                     | 非製造業    | -25        | -27 | -25       | 0   | -26 | -1  |
| 海外での製商品需給判断<br>(「需要超過」-「供給超過」)      | 製造業     | -31        | -28 | -18       | 13  | -18 | 0   |
|                                     | うち 素材業種 | -36        | -33 | -22       | 14  | -24 | -2  |
|                                     | 加工業種    | -27        | -25 | -17       | 10  | -14 | 3   |

|                            |         |    |   |    |     |   |   |
|----------------------------|---------|----|---|----|-----|---|---|
| 製商品在庫水準判断<br>(「過大」-「不足」)   | 製造業     | 20 | / | 13 | -7  | / | / |
|                            | うち 素材業種 | 22 | / | 13 | -9  | / | / |
|                            | 加工業種    | 18 | / | 13 | -5  | / | / |
| 製商品流通在庫水準判断<br>(「過大」-「不足」) | 製造業     | 24 | / | 16 | -8  | / | / |
|                            | うち 素材業種 | 28 | / | 18 | -10 | / | / |
|                            | 加工業種    | 21 | / | 14 | -7  | / | / |

|                       |         |    |     |    |    |    |   |
|-----------------------|---------|----|-----|----|----|----|---|
| 販売価格判断<br>(「上昇」-「下落」) | 製造業     | -5 | -5  | 0  | 5  | 2  | 2 |
|                       | うち 素材業種 | -1 | 1   | 6  | 7  | 10 | 4 |
|                       | 加工業種    | -8 | -10 | -5 | 3  | -4 | 1 |
|                       | 非製造業    | -6 | -6  | -5 | 1  | -4 | 1 |
| 仕入価格判断<br>(「上昇」-「下落」) | 製造業     | 16 | 22  | 29 | 13 | 36 | 7 |
|                       | うち 素材業種 | 18 | 23  | 35 | 17 | 39 | 4 |
|                       | 加工業種    | 14 | 20  | 24 | 10 | 33 | 9 |
|                       | 非製造業    | 11 | 15  | 18 | 7  | 21 | 3 |

### 3. 売上・収益計画

売上高 (前年度比・%)

|       |      | 2020年度 |      | 2021年度 |     |
|-------|------|--------|------|--------|-----|
|       |      | (計画)   | 修正率  | (計画)   | 修正率 |
| 大企業   | 製造業  | -8.3   | 0.9  | 2.6    | —   |
|       | 国内   | -7.6   | 0.7  | 2.2    | —   |
|       | 輸出   | -9.8   | 1.2  | 3.3    | —   |
|       | 非製造業 | -8.7   | -0.2 | 1.7    | —   |
|       | 全産業  | -8.5   | 0.2  | 2.1    | —   |
| 中堅企業  | 製造業  | -6.9   | 0.6  | 4.2    | —   |
|       | 非製造業 | -7.8   | 0.3  | 2.9    | —   |
|       | 全産業  | -7.6   | 0.4  | 3.2    | —   |
| 中小企業  | 製造業  | -8.7   | 0.8  | 3.3    | —   |
|       | 非製造業 | -7.9   | 0.6  | 2.0    | —   |
|       | 全産業  | -8.1   | 0.7  | 2.3    | —   |
| 全規模合計 | 製造業  | -8.1   | 0.8  | 3.0    | —   |
|       | 非製造業 | -8.2   | 0.2  | 2.1    | —   |
|       | 全産業  | -8.2   | 0.4  | 2.4    | —   |

(前年同期比・%)

| 2020/上期 | 2020/下期 |      | 2021/上期 |     | 2021/下期 |     |
|---------|---------|------|---------|-----|---------|-----|
|         | (計画)    | 修正率  | (計画)    | 修正率 | (計画)    | 修正率 |
| -15.5   | -1.2    | 1.4  | 4.4     | —   | 1.0     | —   |
| -13.4   | -1.9    | 1.0  | 3.8     | —   | 0.8     | —   |
| -19.9   | 0.3     | 2.2  | 5.7     | —   | 1.4     | —   |
| -12.9   | -4.5    | -1.0 | 2.5     | —   | 1.0     | —   |
| -14.0   | -3.1    | 0.0  | 3.3     | —   | 1.0     | —   |
| -11.7   | -2.2    | 1.2  | 7.7     | —   | 1.1     | —   |
| -11.1   | -4.6    | 0.3  | 4.5     | —   | 1.5     | —   |
| -11.3   | -4.0    | 0.5  | 5.3     | —   | 1.4     | —   |
| -12.9   | -4.5    | 1.9  | 6.2     | —   | 0.8     | —   |
| -11.4   | -4.6    | 0.8  | 3.4     | —   | 0.8     | —   |
| -11.7   | -4.6    | 1.1  | 4.1     | —   | 0.8     | —   |
| -14.4   | -2.0    | 1.4  | 5.3     | —   | 1.0     | —   |
| -12.0   | -4.5    | -0.1 | 3.2     | —   | 1.1     | —   |
| -12.8   | -3.7    | 0.4  | 3.9     | —   | 1.0     | —   |

経常利益 (前年度比・%)

|       |        | 2020年度 |      | 2021年度 |     |
|-------|--------|--------|------|--------|-----|
|       |        | (計画)   | 修正率  | (計画)   | 修正率 |
| 大企業   | 製造業    | -17.5  | 10.7 | 1.8    | —   |
|       | うち素材業種 | -20.2  | 6.5  | 0.8    | —   |
|       | 加工業種   | -16.2  | 12.6 | 2.3    | —   |
|       | 非製造業   | -42.3  | -0.6 | 5.6    | —   |
|       | 全産業    | -31.2  | 5.2  | 3.6    | —   |
| 中堅企業  | 製造業    | -19.5  | 13.2 | 5.4    | —   |
|       | 非製造業   | -32.5  | 9.7  | 16.9   | —   |
|       | 全産業    | -28.4  | 10.9 | 12.8   | —   |
| 中小企業  | 製造業    | -25.5  | 23.6 | 20.6   | —   |
|       | 非製造業   | -30.1  | 10.8 | 22.9   | —   |
|       | 全産業    | -29.0  | 13.8 | 22.3   | —   |
| 全規模合計 | 製造業    | -18.6  | 12.3 | 4.2    | —   |
|       | 非製造業   | -37.7  | 4.1  | 12.2   | —   |
|       | 全産業    | -30.3  | 7.6  | 8.6    | —   |

(前年同期比・%)

| 2020/上期 | 2020/下期 |      | 2021/上期 |     | 2021/下期 |     |
|---------|---------|------|---------|-----|---------|-----|
|         | (計画)    | 修正率  | (計画)    | 修正率 | (計画)    | 修正率 |
| -36.6   | 9.6     | 21.2 | 2.3     | —   | 1.5     | —   |
| -33.8   | -1.0    | 18.3 | 0.4     | —   | 1.2     | —   |
| -37.8   | 14.2    | 22.4 | 3.2     | —   | 1.6     | —   |
| -45.5   | -38.0   | -3.1 | 3.5     | —   | 8.0     | —   |
| -41.4   | -17.1   | 9.7  | 2.9     | —   | 4.2     | —   |
| -30.7   | -8.8    | 24.1 | 14.0    | —   | -0.9    | —   |
| -51.8   | -13.0   | 15.6 | 33.0    | —   | 7.9     | —   |
| -45.2   | -11.6   | 18.3 | 25.6    | —   | 4.9     | —   |
| -51.6   | 5.1     | 40.8 | 55.4    | —   | 1.8     | —   |
| -42.9   | -18.1   | 14.7 | 27.1    | —   | 20.1    | —   |
| -45.2   | -13.0   | 20.7 | 33.6    | —   | 15.2    | —   |
| -37.5   | 6.1     | 23.7 | 8.2     | —   | 1.2     | —   |
| -46.0   | -28.0   | 5.7  | 13.0    | —   | 11.5    | —   |
| -42.6   | -15.2   | 13.4 | 10.9    | —   | 6.7     | —   |

(注) 修正率・幅は、前回調査との対比。

### 3. 売上・収益計画（続）

#### 売上高経常利益率

(%・%ポイント)

|       |      | 2020年度 |       | 2021年度 |     |
|-------|------|--------|-------|--------|-----|
|       |      | (計画)   | 修正幅   | (計画)   | 修正幅 |
| 大企業   | 製造業  | 6.30   | 0.56  | 6.25   | —   |
|       | 非製造業 | 3.91   | -0.01 | 4.06   | —   |
|       | 全産業  | 4.91   | 0.23  | 4.98   | —   |
| 中堅企業  | 製造業  | 4.52   | 0.50  | 4.57   | —   |
|       | 非製造業 | 2.71   | 0.23  | 3.08   | —   |
|       | 全産業  | 3.16   | 0.30  | 3.45   | —   |
| 中小企業  | 製造業  | 3.10   | 0.57  | 3.62   | —   |
|       | 非製造業 | 2.68   | 0.25  | 3.22   | —   |
|       | 全産業  | 2.77   | 0.32  | 3.31   | —   |
| 全規模合計 | 製造業  | 5.44   | 0.56  | 5.50   | —   |
|       | 非製造業 | 3.24   | 0.12  | 3.57   | —   |
|       | 全産業  | 3.97   | 0.27  | 4.21   | —   |

(%・%ポイント)

| 2020/上期 | 2020/下期 |       | 2021/上期 |     | 2021/下期 |     |
|---------|---------|-------|---------|-----|---------|-----|
|         | (計画)    | 修正幅   | (計画)    | 修正幅 | (計画)    | 修正幅 |
| 6.22    | 6.36    | 1.04  | 6.09    | —   | 6.39    | —   |
| 4.47    | 3.40    | -0.08 | 4.51    | —   | 3.64    | —   |
| 5.19    | 4.66    | 0.41  | 5.17    | —   | 4.81    | —   |
| 4.03    | 4.95    | 0.92  | 4.27    | —   | 4.85    | —   |
| 2.07    | 3.28    | 0.43  | 2.63    | —   | 3.49    | —   |
| 2.56    | 3.70    | 0.56  | 3.05    | —   | 3.83    | —   |
| 2.29    | 3.83    | 1.05  | 3.35    | —   | 3.88    | —   |
| 2.25    | 3.06    | 0.37  | 2.76    | —   | 3.64    | —   |
| 2.26    | 3.23    | 0.52  | 2.90    | —   | 3.70    | —   |
| 5.14    | 5.70    | 1.03  | 5.28    | —   | 5.71    | —   |
| 3.22    | 3.27    | 0.18  | 3.52    | —   | 3.60    | —   |
| 3.84    | 4.08    | 0.47  | 4.10    | —   | 4.31    | —   |

#### 当期純利益

(前年度比・%)

|       |        | 2020年度 |      | 2021年度 |     |
|-------|--------|--------|------|--------|-----|
|       |        | (計画)   | 修正率  | (計画)   | 修正率 |
| 大企業   | 製造業    | -1.3   | 8.7  | 0.0    | —   |
|       | うち素材業種 | -5.6   | 1.7  | 5.0    | —   |
|       | 加工業種   | 0.3    | 11.3 | -1.7   | —   |
|       | 非製造業   | -43.6  | -2.2 | 11.9   | —   |
|       | 全産業    | -25.6  | 3.7  | 5.2    | —   |
| 中堅企業  | 製造業    | -21.8  | 15.2 | 13.5   | —   |
|       | 非製造業   | -41.6  | 13.7 | 35.3   | —   |
|       | 全産業    | -35.2  | 14.3 | 26.8   | —   |
| 中小企業  | 製造業    | -28.7  | 24.4 | 47.9   | —   |
|       | 非製造業   | -34.0  | 14.3 | 31.6   | —   |
|       | 全産業    | -32.8  | 16.5 | 35.4   | —   |
| 全規模合計 | 製造業    | -6.9   | 10.5 | 5.3    | —   |
|       | 非製造業   | -41.1  | 3.9  | 20.6   | —   |
|       | 全産業    | -28.4  | 7.0  | 13.2   | —   |

(前年同期比・%)

| 2020/上期 | 2020/下期 |      | 2021/上期 |     | 2021/下期 |     |
|---------|---------|------|---------|-----|---------|-----|
|         | (計画)    | 修正率  | (計画)    | 修正率 | (計画)    | 修正率 |
| -36.8   | 128.9   | 19.7 | -3.0    | —   | 3.1     | —   |
| -39.7   | 329.7   | 8.4  | 1.0     | —   | 10.5    | —   |
| -35.5   | 102.3   | 23.3 | -4.7    | —   | 1.0     | —   |
| -47.9   | -36.6   | -4.5 | 11.4    | —   | 12.5    | —   |
| -42.5   | 11.7    | 8.6  | 3.7     | —   | 6.8     | —   |
| -36.9   | -3.0    | 23.5 | 20.7    | —   | 7.7     | —   |
| -65.0   | -10.3   | 19.2 | 56.3    | —   | 24.3    | —   |
| -56.1   | -7.8    | 20.7 | 40.1    | —   | 18.5    | —   |
| -64.1   | 33.2    | 44.7 | 119.2   | —   | 14.4    | —   |
| -51.0   | -15.2   | 17.6 | 40.2    | —   | 26.1    | —   |
| -54.4   | -6.6    | 23.5 | 56.0    | —   | 23.2    | —   |
| -39.3   | 84.5    | 22.4 | 5.9     | —   | 4.8     | —   |
| -51.4   | -26.6   | 5.8  | 22.4    | —   | 19.0    | —   |
| -46.2   | 3.9     | 13.3 | 14.4    | —   | 12.1    | —   |

#### 4. 設備投資計画等

設備投資額（含む土地投資額） (前年度比・%)

|       |               | 2020年度 |      | 2021年度 |     |
|-------|---------------|--------|------|--------|-----|
|       |               | (計画)   | 修正率  | (計画)   | 修正率 |
| 大企業   | 製造業           | -3.0   | -2.5 | 3.2    | —   |
|       | 非製造業          | -4.3   | -2.7 | 2.9    | —   |
|       | 全産業           | -3.8   | -2.6 | 3.0    | —   |
| 中堅企業  | 製造業           | -8.5   | -4.2 | 6.4    | —   |
|       | 非製造業          | -4.1   | -0.8 | -9.1   | —   |
|       | 全産業           | -5.7   | -2.1 | -3.6   | —   |
| 中小企業  | 製造業           | -13.1  | -2.1 | -1.1   | —   |
|       | 非製造業          | -9.9   | 6.5  | -7.9   | —   |
|       | 全産業           | -11.1  | 3.3  | -5.5   | —   |
| 全規模合計 | 製造業           | -5.7   | -2.7 | 3.0    | —   |
|       | 非製造業          | -5.3   | -0.9 | -1.0   | —   |
|       | 全産業           | -5.5   | -1.6 | 0.5    | —   |
| (参考)  | 全産業（含む金融機関）   | -5.2   | -1.8 | 0.1    | —   |
|       | 全産業（含む金融、持株等） | -6.7   | -1.8 | -0.3   | —   |

生産・営業用設備判断 (「過剰」-「不足」・%ポイント)

|       |      | 2020年12月調査 |     | 2021年3月調査 |     |     |     |
|-------|------|------------|-----|-----------|-----|-----|-----|
|       |      | 最近         | 先行き | 最近        | 先行き |     | 変化幅 |
|       |      |            |     |           | 変化幅 | 変化幅 |     |
| 大企業   | 製造業  | 13         | 9   | 6         | -7  | 4   | -2  |
|       | 非製造業 | 3          | 1   | 2         | -1  | 2   | 0   |
|       | 全産業  | 8          | 6   | 4         | -4  | 3   | -1  |
| 中堅企業  | 製造業  | 11         | 9   | 7         | -4  | 5   | -2  |
|       | 非製造業 | 2          | 1   | 2         | 0   | 0   | -2  |
|       | 全産業  | 6          | 4   | 4         | -2  | 2   | -2  |
| 中小企業  | 製造業  | 13         | 8   | 8         | -5  | 5   | -3  |
|       | 非製造業 | 0          | -2  | 0         | 0   | -2  | -2  |
|       | 全産業  | 5          | 2   | 4         | -1  | 1   | -3  |
| 全規模合計 | 製造業  | 12         | 9   | 7         | -5  | 5   | -2  |
|       | 非製造業 | 1          | 0   | 1         | 0   | -1  | -2  |
|       | 全産業  | 6          | 4   | 4         | -2  | 2   | -2  |

ソフトウェア・研究開発を含む設備投資額（除く土地投資額） (前年度比・%)

|       |               | 2020年度 |      | 2021年度 |     |
|-------|---------------|--------|------|--------|-----|
|       |               | (計画)   | 修正率  | (計画)   | 修正率 |
| 大企業   | 製造業           | -3.5   | -1.9 | 2.8    | —   |
|       | 非製造業          | -4.5   | -3.7 | 3.8    | —   |
|       | 全産業           | -4.0   | -2.7 | 3.2    | —   |
| 中堅企業  | 製造業           | -5.8   | -3.8 | 7.3    | —   |
|       | 非製造業          | -3.8   | -2.0 | -3.1   | —   |
|       | 全産業           | -4.6   | -2.7 | 1.0    | —   |
| 中小企業  | 製造業           | -12.1  | -2.6 | 3.6    | —   |
|       | 非製造業          | -11.4  | 4.6  | -5.8   | —   |
|       | 全産業           | -11.7  | 1.6  | -2.1   | —   |
| 全規模合計 | 製造業           | -4.6   | -2.1 | 3.3    | —   |
|       | 非製造業          | -5.5   | -2.2 | 1.2    | —   |
|       | 全産業           | -5.1   | -2.2 | 2.3    | —   |
| (参考)  | 全産業（含む金融機関）   | -4.9   | -2.5 | 2.4    | —   |
|       | 全産業（含む金融、持株等） | -5.5   | -2.4 | 2.2    | —   |

土地投資額 (前年度比・%)

|       |               | 2020年度 |      | 2021年度 |     |
|-------|---------------|--------|------|--------|-----|
|       |               | (計画)   | 修正率  | (計画)   | 修正率 |
| 大企業   | 製造業           | -6.1   | 29.2 | -28.2  | —   |
|       | 非製造業          | 12.1   | 9.2  | -6.2   | —   |
|       | 全産業           | 10.1   | 10.8 | -8.3   | —   |
| 中堅企業  | 製造業           | -36.6  | -3.4 | -28.5  | —   |
|       | 非製造業          | -6.7   | 3.6  | -46.4  | —   |
|       | 全産業           | -10.8  | 2.9  | -44.7  | —   |
| 中小企業  | 製造業           | -7.9   | 10.0 | -52.6  | —   |
|       | 非製造業          | 9.6    | 15.8 | -21.3  | —   |
|       | 全産業           | 4.9    | 14.3 | -28.7  | —   |
| 全規模合計 | 製造業           | -12.3  | 15.5 | -38.6  | —   |
|       | 非製造業          | 7.8    | 9.4  | -16.3  | —   |
|       | 全産業           | 4.8    | 10.2 | -19.1  | —   |
| (参考)  | 全産業（含む金融機関）   | -1.2   | 10.7 | -21.0  | —   |
|       | 全産業（含む金融、持株等） | -4.4   | 10.7 | -20.9  | —   |

ソフトウェア投資額 (前年度比・%)

|       |               | 2020年度 |       | 2021年度 |     |
|-------|---------------|--------|-------|--------|-----|
|       |               | (計画)   | 修正率   | (計画)   | 修正率 |
| 大企業   | 製造業           | -0.7   | -2.0  | 8.4    | —   |
|       | 非製造業          | -0.2   | -4.8  | 4.3    | —   |
|       | 全産業           | -0.4   | -3.8  | 5.7    | —   |
| 中堅企業  | 製造業           | -0.5   | -10.8 | 28.6   | —   |
|       | 非製造業          | -4.5   | -6.1  | 6.1    | —   |
|       | 全産業           | -3.9   | -6.9  | 9.8    | —   |
| 中小企業  | 製造業           | -10.5  | -2.0  | 17.9   | —   |
|       | 非製造業          | -0.9   | -6.7  | -4.4   | —   |
|       | 全産業           | -3.8   | -5.4  | 1.9    | —   |
| 全規模合計 | 製造業           | -1.5   | -2.7  | 10.6   | —   |
|       | 非製造業          | -1.0   | -5.2  | 3.9    | —   |
|       | 全産業           | -1.1   | -4.4  | 6.0    | —   |
| (参考)  | 全産業（含む金融機関）   | -4.5   | -5.2  | 7.3    | —   |
|       | 全産業（含む金融、持株等） | -4.0   | -4.6  | 7.3    | —   |

研究開発投資額 (前年度比・%)

|       |               | 2020年度 |      | 2021年度 |     |
|-------|---------------|--------|------|--------|-----|
|       |               | (計画)   | 修正率  | (計画)   | 修正率 |
| 大企業   | 製造業           | -4.2   | -0.9 | 1.6    | —   |
|       | 非製造業          | 5.7    | 0.4  | 1.7    | —   |
|       | 全産業           | -3.5   | -0.8 | 1.6    | —   |
| 中堅企業  | 製造業           | 3.0    | 0.1  | 3.7    | —   |
|       | 非製造業          | -0.7   | -6.1 | 6.3    | —   |
|       | 全産業           | 2.4    | -0.9 | 4.1    | —   |
| 中小企業  | 製造業           | -1.5   | -1.5 | 7.7    | —   |
|       | 非製造業          | 7.8    | -0.8 | 19.0   | —   |
|       | 全産業           | -0.5   | -1.4 | 8.9    | —   |
| 全規模合計 | 製造業           | -3.9   | -0.9 | 1.8    | —   |
|       | 非製造業          | 5.2    | -0.1 | 2.5    | —   |
|       | 全産業           | -3.2   | -0.8 | 1.9    | —   |
| (参考)  | 全産業（含む金融機関）   | -3.2   | -0.8 | 1.9    | —   |
|       | 全産業（含む金融、持株等） | -2.2   | -0.8 | 2.2    | —   |

(注) 1. 設備投資額（含む土地投資額）については、ソフトウェア投資額、研究開発投資額は含まない。  
2. 「金融、持株等」は金融機関と持株会社等。

## 5. 雇用

### 雇用人員判断

(「過剰」-「不足」・%ポイント)

|       |      | 2020年12月調査 |     | 2021年3月調査 |     |     |     |
|-------|------|------------|-----|-----------|-----|-----|-----|
|       |      | 最近         | 先行き | 最近        | 先行き |     | 変化幅 |
|       |      |            |     |           | 変化幅 | 変化幅 |     |
| 大企業   | 製造業  | 4          | 0   | 0         | -4  | -3  | -3  |
|       | 非製造業 | -13        | -14 | -13       | 0   | -13 | 0   |
|       | 全産業  | -4         | -7  | -5        | -1  | -8  | -3  |
| 中堅企業  | 製造業  | 4          | -1  | -2        | -6  | -6  | -4  |
|       | 非製造業 | -19        | -21 | -17       | 2   | -20 | -3  |
|       | 全産業  | -10        | -12 | -11       | -1  | -14 | -3  |
| 中小企業  | 製造業  | 5          | 1   | -3        | -8  | -6  | -3  |
|       | 非製造業 | -24        | -25 | -22       | 2   | -26 | -4  |
|       | 全産業  | -13        | -16 | -15       | -2  | -18 | -3  |
| 全規模合計 | 製造業  | 5          | 0   | -2        | -7  | -6  | -4  |
|       | 非製造業 | -20        | -22 | -20       | 0   | -22 | -2  |
|       | 全産業  | -10        | -13 | -12       | -2  | -16 | -4  |

### 新卒採用計画（全産業）＜6、12月調査のみ＞

(前年度比・%)

|            | 2020年度 |     | 2021年度 |     | 2022年度 |     |
|------------|--------|-----|--------|-----|--------|-----|
|            |        | 修正率 | (計画)   | 修正率 | (計画)   | 修正率 |
| 大企業        | —      | —   | —      | —   | —      | —   |
| 中堅企業       | —      | —   | —      | —   | —      | —   |
| 中小企業       | —      | —   | —      | —   | —      | —   |
| 全規模合計      | —      | —   | —      | —   | —      | —   |
| 全規模合計、金融機関 | —      | —   | —      | —   | —      | —   |
| うち 製造業     | —      | —   | —      | —   | —      | —   |
| 非製造業       | —      | —   | —      | —   | —      | —   |
| 金融機関       | —      | —   | —      | —   | —      | —   |

## 6. 企業金融

### 資金繰り判断(全産業)

(「楽である」-「苦しい」・%ポイント)

|       | 2020年12月調査 |     | 2021年3月調査 |     |
|-------|------------|-----|-----------|-----|
|       | 最近         | 先行き | 最近        | 変化幅 |
|       |            |     |           |     |
| 大企業   | 11         |     | 14        | 3   |
| 中堅企業  | 10         |     | 11        | 1   |
| 中小企業  | 4          |     | 6         | 2   |
| 全規模合計 | 7          |     | 9         | 2   |
| 製造業   | 6          |     | 11        | 5   |
| 非製造業  | 8          |     | 8         | 0   |

### 金融機関の貸出態度判断(全産業)

(「緩い」-「厳しい」・%ポイント)

|       | 2020年12月調査 |     | 2021年3月調査 |     |
|-------|------------|-----|-----------|-----|
|       | 最近         | 先行き | 最近        | 変化幅 |
|       |            |     |           |     |
| 大企業   | 15         |     | 16        | 1   |
| 中堅企業  | 20         |     | 21        | 1   |
| 中小企業  | 19         |     | 19        | 0   |
| 全規模合計 | 18         |     | 18        | 0   |
| 製造業   | 17         |     | 18        | 1   |
| 非製造業  | 19         |     | 18        | -1  |

### 借入金利水準判断(全産業)

(「上昇」-「低下」・%ポイント)

|       | 2020年12月調査 |     | 2021年3月調査 |     |     |     |
|-------|------------|-----|-----------|-----|-----|-----|
|       | 最近         | 先行き | 最近        | 先行き |     | 変化幅 |
|       |            |     |           | 変化幅 | 変化幅 |     |
| 大企業   | 1          | 4   | 3         | 2   | 5   | 2   |
| 中堅企業  | -1         | 4   | 1         | 2   | 6   | 5   |
| 中小企業  | -4         | 2   | -2        | 2   | 4   | 6   |
| 全規模合計 | -2         | 3   | -1        | 1   | 5   | 6   |
| 製造業   | -2         | 2   | 0         | 2   | 5   | 5   |
| 非製造業  | -2         | 3   | -1        | 1   | 4   | 5   |

### CPの発行環境判断(全産業)＜発行企業ベース＞

(「楽である」-「厳しい」・%ポイント)

|     | 2020年12月調査 |     | 2021年3月調査 |     |
|-----|------------|-----|-----------|-----|
|     | 最近         | 先行き | 最近        | 変化幅 |
|     |            |     |           |     |
| 大企業 | 20         |     | 24        | 4   |

7. 企業の物価見通し

(参考) 見通しの平均

(%、%ポイント)

|       |      |     |      | 販売価格の見通し<br>(現状の水準と比較した変化率) |      | 物価全般の見通し<br>(前年比) |      |
|-------|------|-----|------|-----------------------------|------|-------------------|------|
|       |      |     |      | 変化幅                         |      | 変化幅               |      |
| 大企業   | 製造業  | 1年後 | 前回   | -0.3                        | 0.1  | 0.2               | 0.0  |
|       |      |     | 今回   | -0.1                        | 0.2  | 0.3               | 0.1  |
|       |      | 3年後 | 前回   | -0.5                        | 0.0  | 0.4               | -0.1 |
|       |      |     | 今回   | -0.3                        | 0.2  | 0.5               | 0.1  |
|       |      | 5年後 | 前回   | -0.6                        | -0.1 | 0.5               | -0.1 |
|       |      |     | 今回   | -0.4                        | 0.2  | 0.6               | 0.1  |
|       | 非製造業 | 1年後 | 前回   | 0.3                         | 0.2  | 0.2               | 0.1  |
|       |      |     | 今回   | 0.2                         | -0.1 | 0.2               | 0.0  |
|       |      | 3年後 | 前回   | 0.6                         | -0.2 | 0.4               | 0.0  |
| 今回    | 0.9  |     | 0.3  | 0.4                         | 0.0  |                   |      |
| 5年後   | 前回   | 1.1 | -0.2 | 0.6                         | 0.0  |                   |      |
|       | 今回   | 1.3 | 0.2  | 0.6                         | 0.0  |                   |      |
| 中小企業  | 製造業  | 1年後 | 前回   | 0.0                         | 0.2  | 0.3               | 0.0  |
|       |      |     | 今回   | 0.3                         | 0.3  | 0.5               | 0.2  |
|       |      | 3年後 | 前回   | 0.8                         | 0.1  | 0.7               | 0.0  |
|       |      |     | 今回   | 1.3                         | 0.5  | 0.9               | 0.2  |
|       |      | 5年後 | 前回   | 1.7                         | 0.3  | 1.0               | 0.0  |
|       |      |     | 今回   | 1.9                         | 0.2  | 1.1               | 0.1  |
|       | 非製造業 | 1年後 | 前回   | 0.0                         | 0.1  | 0.4               | 0.0  |
|       |      |     | 今回   | 0.2                         | 0.2  | 0.5               | 0.1  |
|       |      | 3年後 | 前回   | 0.9                         | 0.0  | 0.8               | 0.1  |
|       |      |     | 今回   | 1.1                         | 0.2  | 0.8               | 0.0  |
|       |      | 5年後 | 前回   | 1.7                         | 0.0  | 1.0               | 0.1  |
|       |      |     | 今回   | 2.0                         | 0.3  | 1.1               | 0.1  |
| 全規模合計 | 全産業  | 1年後 | 前回   | -0.1                        | 0.1  | 0.3               | 0.0  |
|       |      |     | 今回   | 0.2                         | 0.3  | 0.4               | 0.1  |
|       |      | 3年後 | 前回   | 0.6                         | 0.0  | 0.7               | 0.1  |
|       |      |     | 今回   | 0.9                         | 0.3  | 0.8               | 0.1  |
|       |      | 5年後 | 前回   | 1.3                         | 0.1  | 0.9               | 0.1  |
|       |      |     | 今回   | 1.5                         | 0.2  | 1.0               | 0.1  |

## II. 金融機関、持株会社等

### 調査対象企業数

|       | 社数   | 回答率   |
|-------|------|-------|
| 金融機関  | 204社 | 97.1% |
| 持株会社等 | 162社 | 79.6% |

< 回答期間 > 2月25日 ~ 3月31日

### 1. 金融機関の業況判断等

#### 業況判断 (「良い」-「悪い」・%ポイント)

|         | 2020年12月調査 |     | 2021年3月調査 |     |     |     |
|---------|------------|-----|-----------|-----|-----|-----|
|         | 最近         | 先行き | 最近        | 変化幅 | 先行き | 変化幅 |
|         |            |     |           |     |     |     |
| 銀行業     | 9          | 3   | 8         | -1  | 3   | -5  |
| 協同組織金融業 | 2          | -3  | 0         | -2  | -5  | -5  |
| 金融商品取引業 | 18         | 25  | 25        | 7   | 32  | 7   |
| 保険業     | 7          | 2   | 10        | 3   | 7   | -3  |
| 貸金業等    | 5          | -10 | 5         | 0   | -11 | -16 |
| 金融機関計   | 9          | 3   | 9         | 0   | 5   | -4  |

#### 営業用設備判断 (「過剰」-「不足」・%ポイント)

|         | 2020年12月調査 |     | 2021年3月調査 |     |     |     |
|---------|------------|-----|-----------|-----|-----|-----|
|         | 最近         | 先行き | 最近        | 変化幅 | 先行き | 変化幅 |
|         |            |     |           |     |     |     |
| 銀行業     | 5          | 4   | 3         | -2  | 3   | 0   |
| 協同組織金融業 | -5         | -2  | 0         | 5   | 0   | 0   |
| 金融商品取引業 | 7          | 4   | -4        | -11 | -4  | 0   |
| 保険業     | 5          | 5   | 5         | 0   | 5   | 0   |
| 貸金業等    | -10        | -10 | -10       | 0   | -5  | 5   |
| 金融機関計   | 2          | 2   | 1         | -1  | 1   | 0   |

#### 雇用人員判断 (「過剰」-「不足」・%ポイント)

|         | 2020年12月調査 |     | 2021年3月調査 |     |     |     |
|---------|------------|-----|-----------|-----|-----|-----|
|         | 最近         | 先行き | 最近        | 変化幅 | 先行き | 変化幅 |
|         |            |     |           |     |     |     |
| 銀行業     | -2         | 0   | 0         | 2   | 2   | 2   |
| 協同組織金融業 | -19        | -22 | -11       | 8   | -5  | 6   |
| 金融商品取引業 | -7         | -14 | -18       | -11 | -14 | 4   |
| 保険業     | -2         | -5  | -5        | -3  | -5  | 0   |
| 貸金業等    | 5          | -10 | 0         | -5  | -5  | -5  |
| 金融機関計   | -5         | -8  | -6        | -1  | -4  | 2   |

(注) 金融機関の回答率 = 業況判断の有効回答社数 / 調査対象企業数 × 100

持株会社等の回答率 = 設備投資額の有効回答社数 / 調査対象企業数 × 100

## 2. 金融機関、持株会社等の設備投資計画

### 設備投資額 (含む土地投資額)

(前年度比・%)

|         | 2020年度 |       | 2021年度 |     |
|---------|--------|-------|--------|-----|
|         | (計画)   | 修正率   | (計画)   | 修正率 |
| 金融機関計   | 1.2    | -8.3  | -11.2  | —   |
| 銀行業     | -17.6  | -10.8 | -13.4  | —   |
| 協同組織金融業 | 59.2   | -0.4  | -36.0  | —   |
| 金融商品取引業 | -16.0  | -1.2  | 39.1   | —   |
| 保険業     | 19.9   | -9.7  | -3.8   | —   |
| 貸金業等    | -8.3   | -5.4  | 3.8    | —   |
| 持株会社等   | -58.3  | 2.7   | -26.0  | —   |

### ソフトウェア・研究開発を含む設備投資額 (除く土地投資額)

(前年度比・%)

|         | 2020年度 |       | 2021年度 |     |
|---------|--------|-------|--------|-----|
|         | (計画)   | 修正率   | (計画)   | 修正率 |
| 金融機関計   | -1.2   | -9.0  | 3.7    | —   |
| 銀行業     | 8.3    | -8.5  | -3.3   | —   |
| 協同組織金融業 | 3.3    | -9.2  | 6.5    | —   |
| 金融商品取引業 | -8.3   | -3.3  | 14.2   | —   |
| 保険業     | -1.4   | -5.0  | 3.8    | —   |
| 貸金業等    | -21.9  | -21.2 | 20.2   | —   |
| 持株会社等   | -29.6  | 3.5   | -4.4   | —   |

### ソフトウェア投資額

(前年度比・%)

|         | 2020年度 |       | 2021年度 |     |
|---------|--------|-------|--------|-----|
|         | (計画)   | 修正率   | (計画)   | 修正率 |
| 金融機関計   | -12.3  | -7.1  | 10.5   | —   |
| 銀行業     | -8.7   | -6.2  | 6.9    | —   |
| 協同組織金融業 | -18.1  | -19.7 | 55.8   | —   |
| 金融商品取引業 | -6.3   | -3.8  | 8.6    | —   |
| 保険業     | -9.3   | 2.3   | 4.8    | —   |
| 貸金業等    | -29.7  | -30.0 | 32.6   | —   |
| 持株会社等   | 6.6    | 6.8   | 9.0    | —   |

### 土地投資額

(前年度比・%)

|         | 2020年度 |      | 2021年度 |     |
|---------|--------|------|--------|-----|
|         | (計画)   | 修正率  | (計画)   | 修正率 |
| 金融機関計   | -49.7  | 19.9 | -52.9  | —   |
| 銀行業     | -95.8  | -6.6 | 13.7   | —   |
| 協同組織金融業 | 827.6  | 12.5 | -92.7  | —   |
| 金融商品取引業 | NA     | NA   | NA     | —   |
| 保険業     | 29.0   | 32.2 | -27.5  | —   |
| 貸金業等    | NA     | NA   | NA     | —   |
| 持株会社等   | -88.2  | 15.4 | -7.2   | —   |

### 研究開発投資額

(前年度比・%)

|         | 2020年度 |      | 2021年度 |     |
|---------|--------|------|--------|-----|
|         | (計画)   | 修正率  | (計画)   | 修正率 |
| 金融機関計   | -2.4   | -1.2 | -0.2   | —   |
| 銀行業     | NA     | NA   | NA     | —   |
| 協同組織金融業 | NA     | NA   | NA     | —   |
| 金融商品取引業 | -51.5  | 0.0  | -100.0 | —   |
| 保険業     | -0.7   | -0.9 | 0.0    | —   |
| 貸金業等    | -23.6  | -6.4 | 0.0    | —   |
| 持株会社等   | 76.6   | 2.1  | 18.8   | —   |



### Ⅲ. 海外での事業活動

#### 調査対象企業数

|        | 社数   | 回答率   |
|--------|------|-------|
| 製造業    | 400社 | 54.8% |
| うち素材業種 | 145社 | 57.9% |
| 加工業種   | 255社 | 52.9% |
| 非製造業   | 197社 | 48.7% |
| 全産業    | 597社 | 52.8% |

< 回答期間 > 2月25日 ~ 3月31日

#### 1. 売上・収益計画

| 連結売上高   |         | (前年度比・%)       |                |
|---------|---------|----------------|----------------|
|         |         | 2020年度<br>(計画) | 2021年度<br>(計画) |
| 海外売上高   | 製造業     | -6.8           | 2.3            |
|         | うち 素材業種 | -5.9           | 4.7            |
|         | 加工業種    | -7.1           | 1.5            |
|         | 非製造業    | -5.1           | 5.9            |
|         | 全産業     | -6.4           | 3.2            |
| 国内売上高   | 製造業     | -10.8          | 2.4            |
|         | うち 素材業種 | -11.8          | 4.2            |
|         | 加工業種    | -10.2          | 1.4            |
|         | 非製造業    | -7.0           | 1.1            |
|         | 全産業     | -8.7           | 1.6            |
| 連結売上高計  | 製造業     | -8.8           | 2.3            |
|         | うち 素材業種 | -9.5           | 4.4            |
|         | 加工業種    | -8.5           | 1.5            |
|         | 非製造業    | -6.6           | 2.1            |
|         | 全産業     | -7.8           | 2.2            |
| 海外売上高比率 | 製造業     | 51.65          | 51.63          |
|         | うち 素材業種 | 40.61          | 40.73          |
|         | 加工業種    | 56.18          | 56.22          |
|         | 非製造業    | 21.90          | 22.71          |
|         | 全産業     | 38.11          | 38.48          |

| 連結経常利益 |         | (前年度比・%)       |                |
|--------|---------|----------------|----------------|
|        |         | 2020年度<br>(計画) | 2021年度<br>(計画) |
|        | 製造業     | 0.6            | 5.3            |
|        | うち 素材業種 | 13.7           | 4.3            |
|        | 加工業種    | -3.8           | 5.7            |
|        | 非製造業    | -36.2          | 1.4            |
|        | 全産業     | -16.7          | 3.9            |

#### (参考) 事業計画の前提となっている想定為替レート (全産業)

|                 |            | 2020年度 | 2021年度 |
|-----------------|------------|--------|--------|
| 米ドル円<br>(円/ドル)  | 2020年12月調査 | 106.82 | —      |
|                 | 2021年3月調査  | 106.61 | 105.64 |
| ユーロ円<br>(円/ユーロ) | 2020年12月調査 | 120.74 | —      |
|                 | 2021年3月調査  | 121.42 | 122.64 |

#### 2. 設備投資計画

| 連結設備投資額        |         | (前年度比・%)       |                |
|----------------|---------|----------------|----------------|
|                |         | 2020年度<br>(計画) | 2021年度<br>(計画) |
| 海外での<br>設備投資額  | 製造業     | -6.6           | 4.5            |
|                | うち 素材業種 | -5.1           | 2.5            |
|                | 加工業種    | -7.2           | 5.2            |
|                | 非製造業    | -2.3           | 7.5            |
|                | 全産業     | -5.5           | 5.3            |
| 国内での<br>設備投資額  | 製造業     | -7.0           | 2.3            |
|                | うち 素材業種 | -3.3           | 4.8            |
|                | 加工業種    | -9.3           | 0.5            |
|                | 非製造業    | -0.8           | 0.6            |
|                | 全産業     | -3.4           | 1.3            |
| 連結設備投資額計       | 製造業     | -6.8           | 3.1            |
|                | うち 素材業種 | -3.8           | 4.2            |
|                | 加工業種    | -8.4           | 2.5            |
|                | 非製造業    | -1.0           | 1.5            |
|                | 全産業     | -3.9           | 2.3            |
| 海外での<br>設備投資比率 | 製造業     | 36.04          | 36.53          |
|                | うち 素材業種 | 27.12          | 26.67          |
|                | 加工業種    | 40.95          | 42.05          |
|                | 非製造業    | 12.98          | 13.74          |
|                | 全産業     | 24.16          | 24.87          |

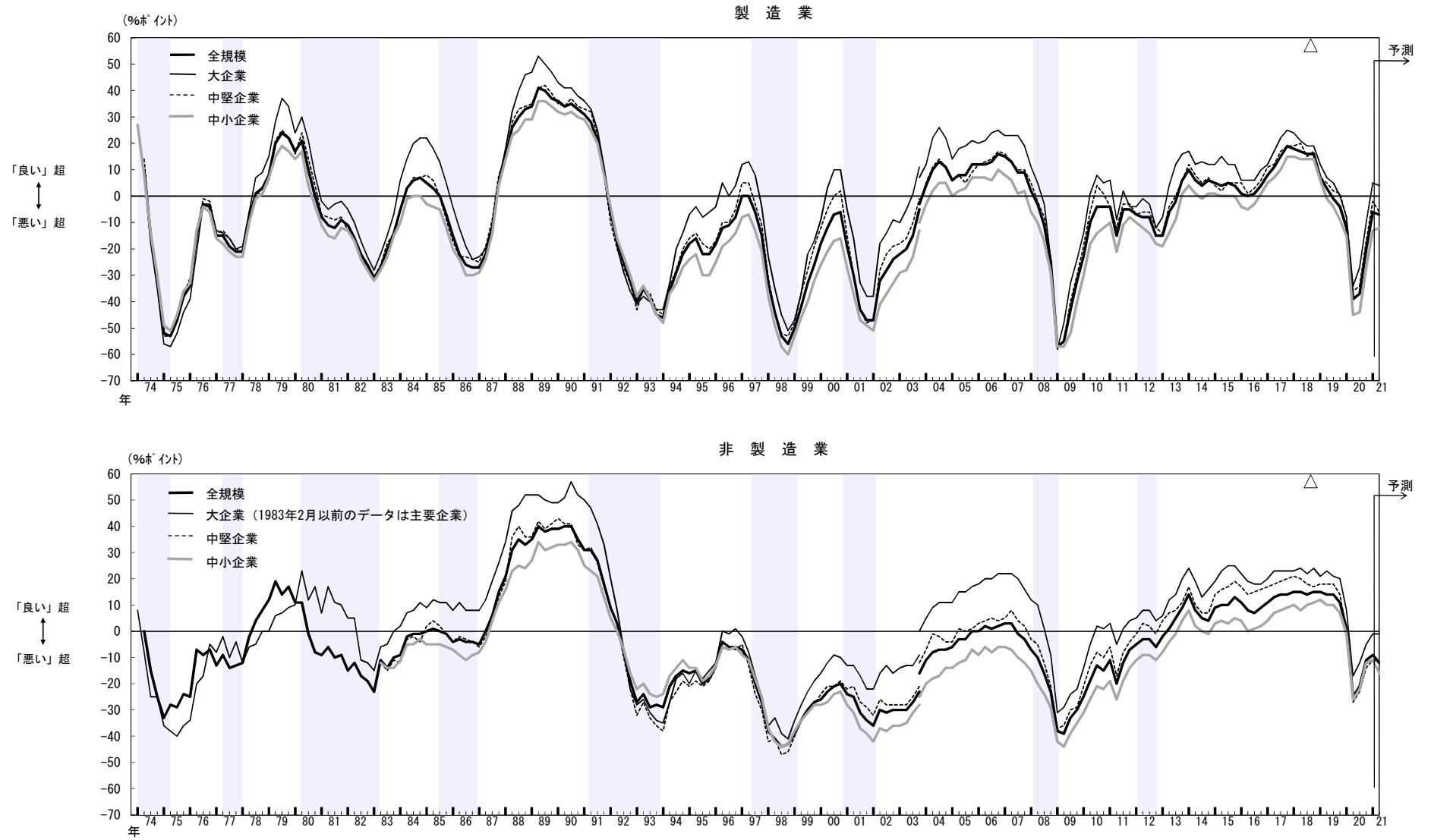
(注) 1. 調査対象企業数597社には、「Ⅰ. 全国企業」の対象企業と重複する534社、および「Ⅱ. 金融機関、持株会社等」の持株会社等の対象企業と重複する55社を含む。

2. 回答率 = 連結売上高の有効回答社数 / 調査対象企業数 × 100

(参考)

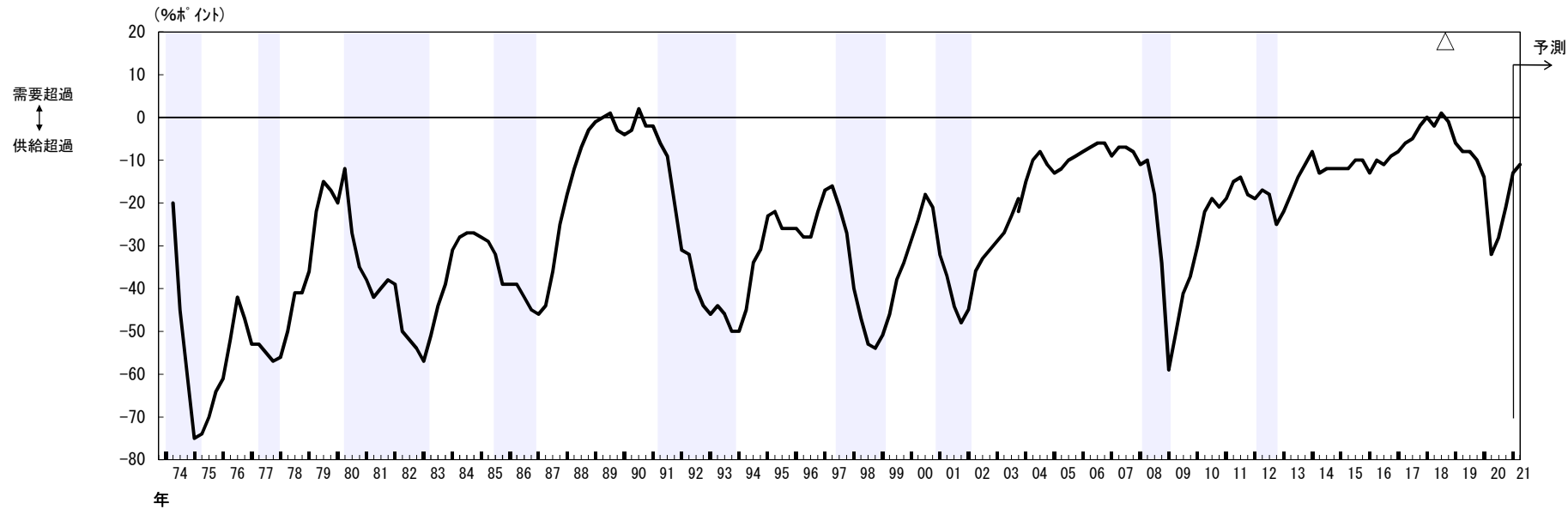
(注) 1. シャドーは、景気後退期（内閣府調べ）。△は直近（2018年10月）の景気の山。以下同じ。  
2. 2004年3月調査より調査対象企業等の見直しを行なったことから、2003年12月調査以前と2004年3月調査以降の計数は連続しない(2003年12月調査については、新ベースによる再集計結果を併記)。以下同じ。

▽業況判断の推移

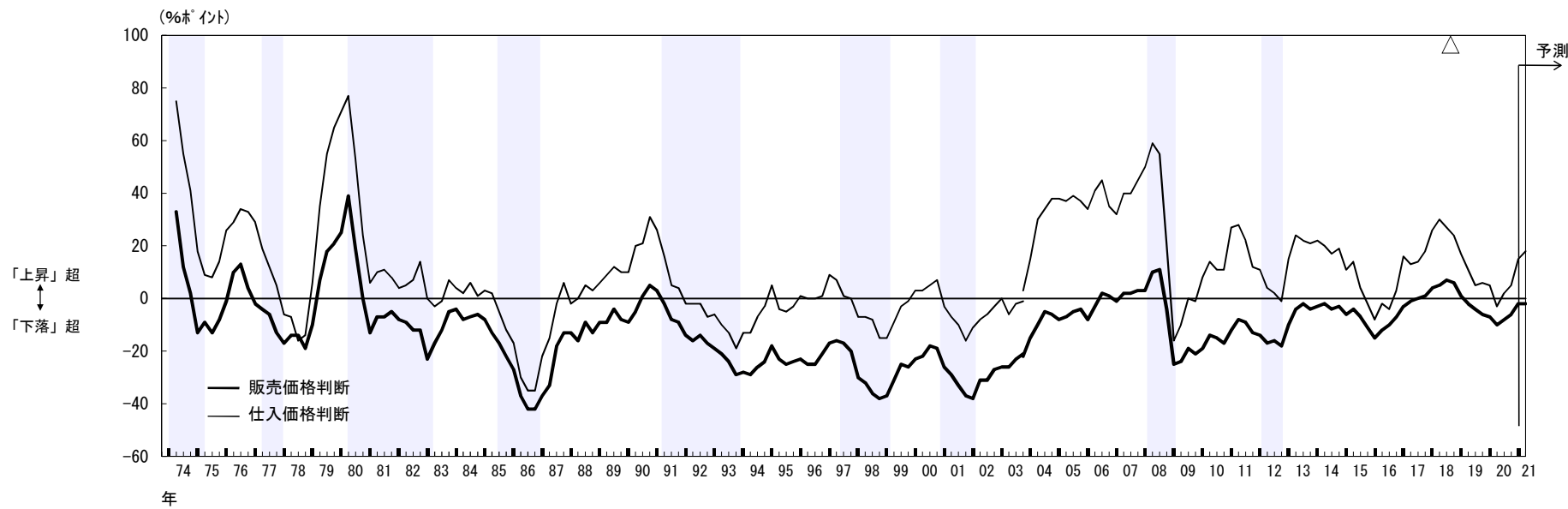


▽需給・価格判断（大企業・製造業）の推移

国内での製商品・サービス需給判断

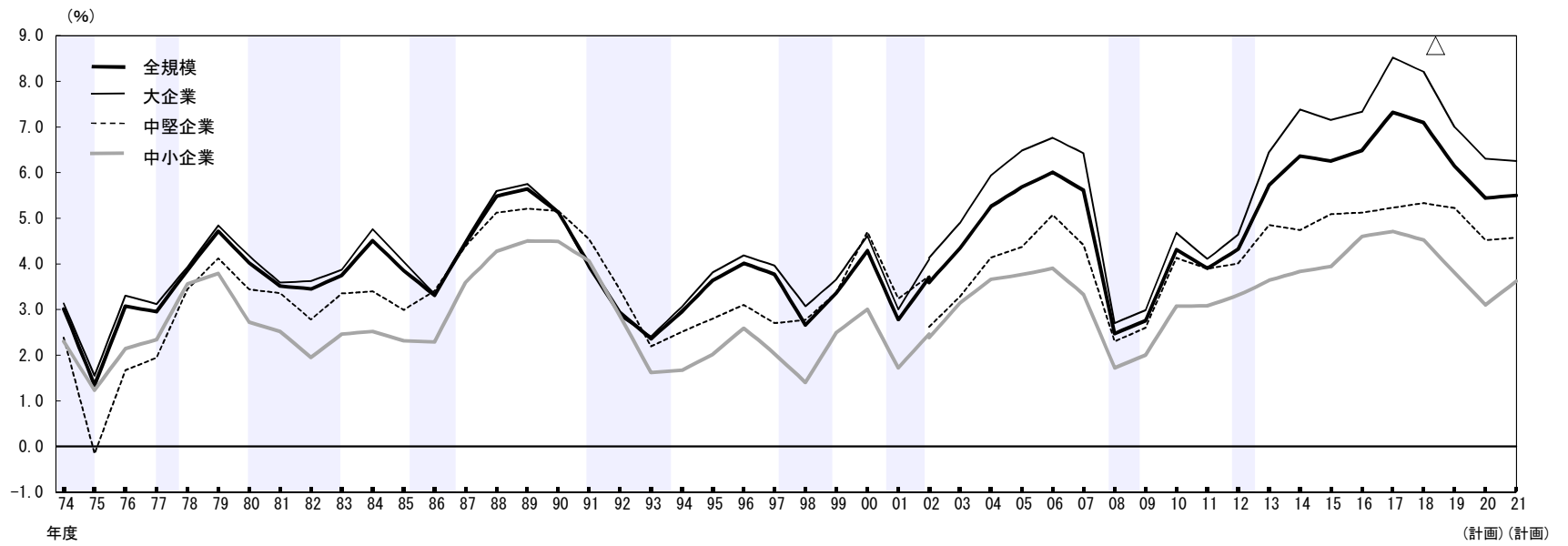


価格判断

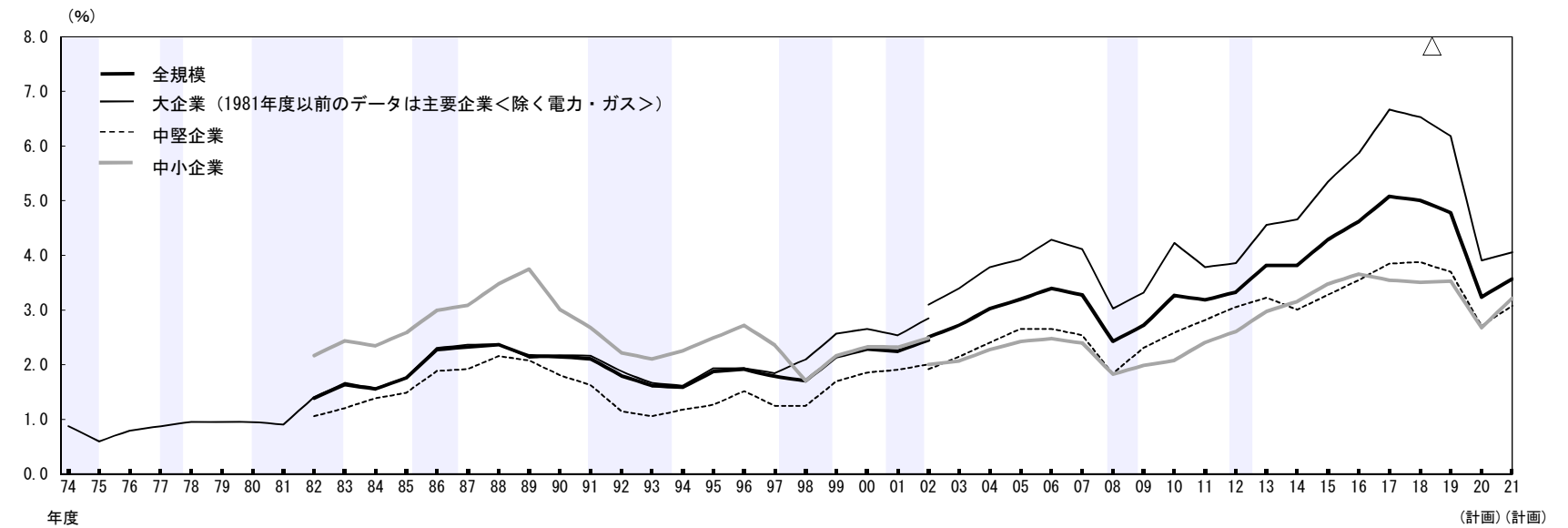


▽売上高経常利益率の推移

製 造 業



非 製 造 業

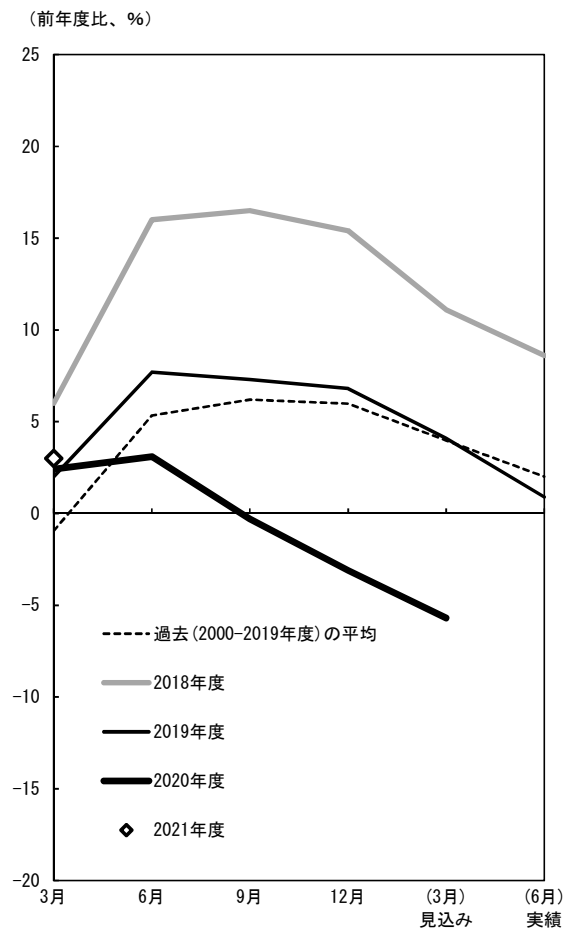


# ▽設備投資額(含む土地投資額)の足取り

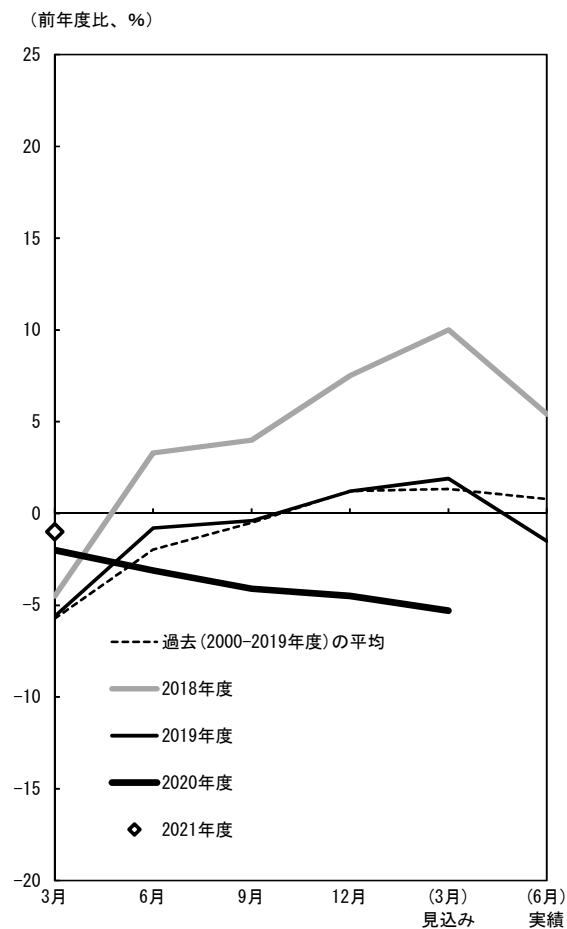
(注) 1. 横軸に初回調査(3月調査)から実績が確定する翌年6月調査までの6調査回を取り、毎年度の設備投資計画について、調査回毎の前年比の足取り(修正パターン)をグラフで示したものの。  
 2. ソフトウェア投資額、研究開発投資額は含まない。

## (1) 全規模

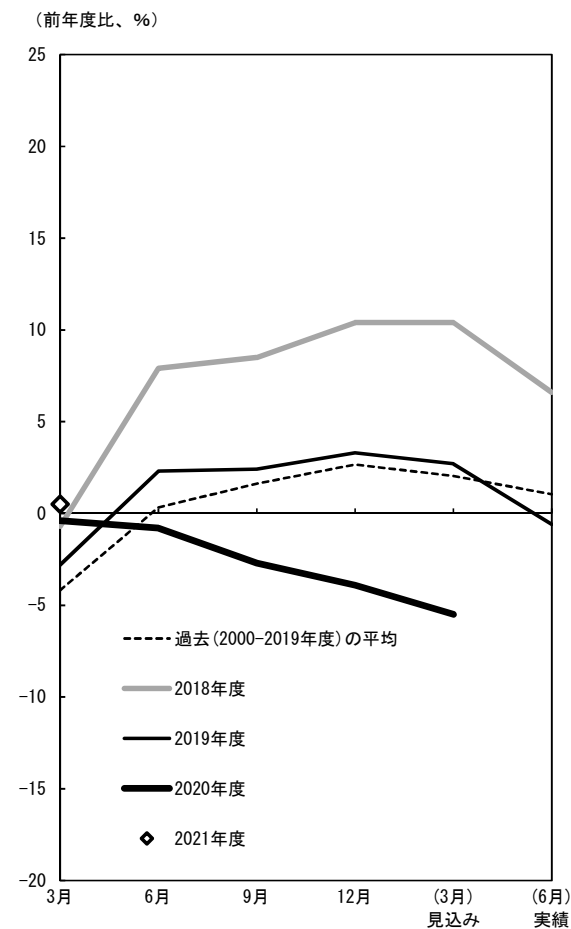
製造業



非製造業

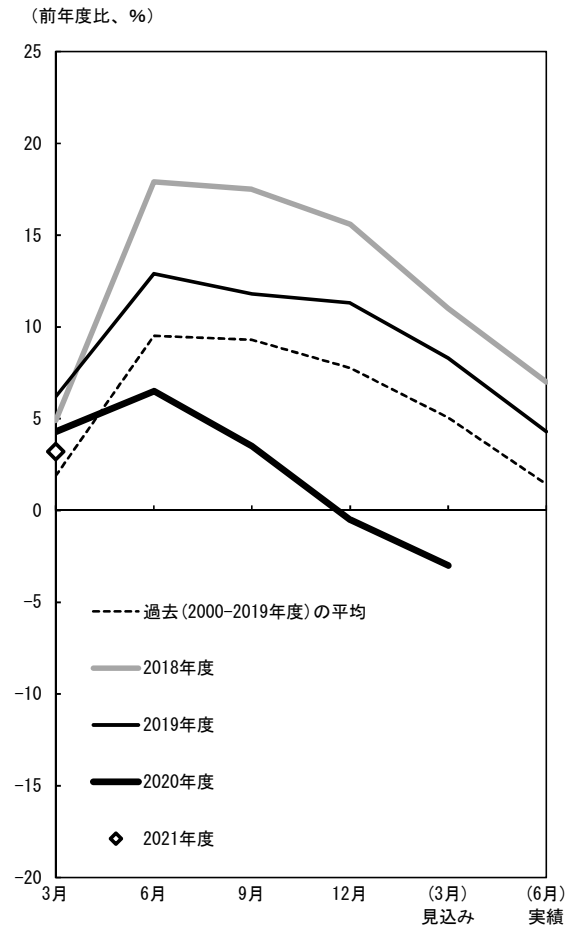


全産業

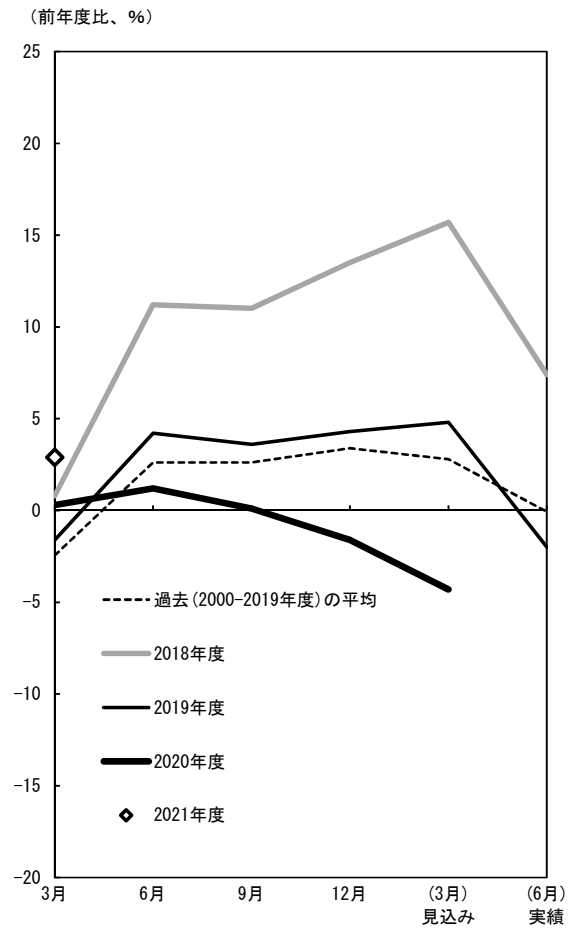


(2) 大企業

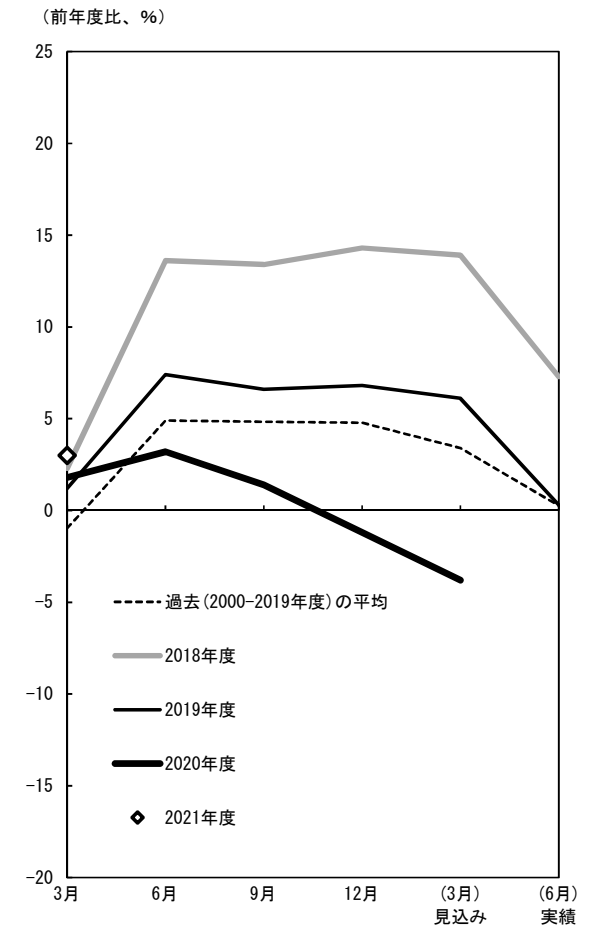
製造業



非製造業

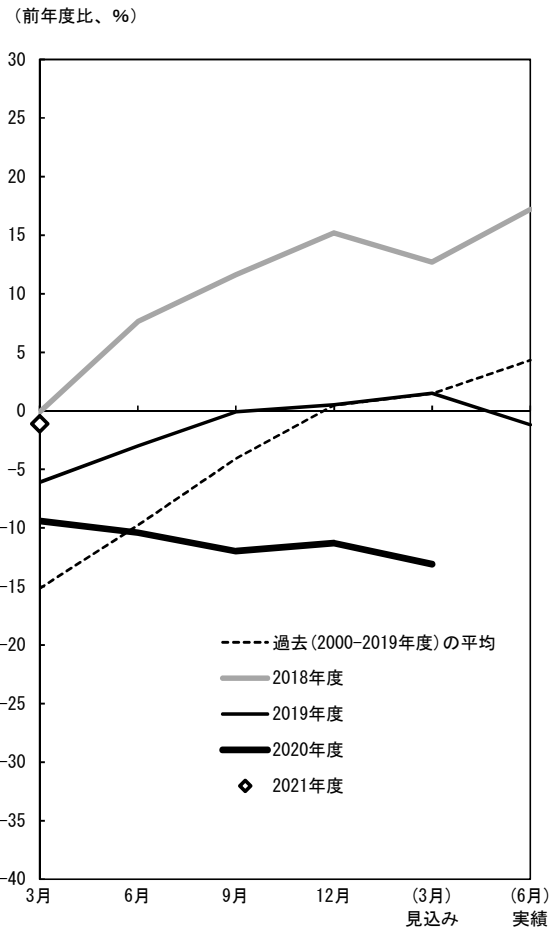


全産業

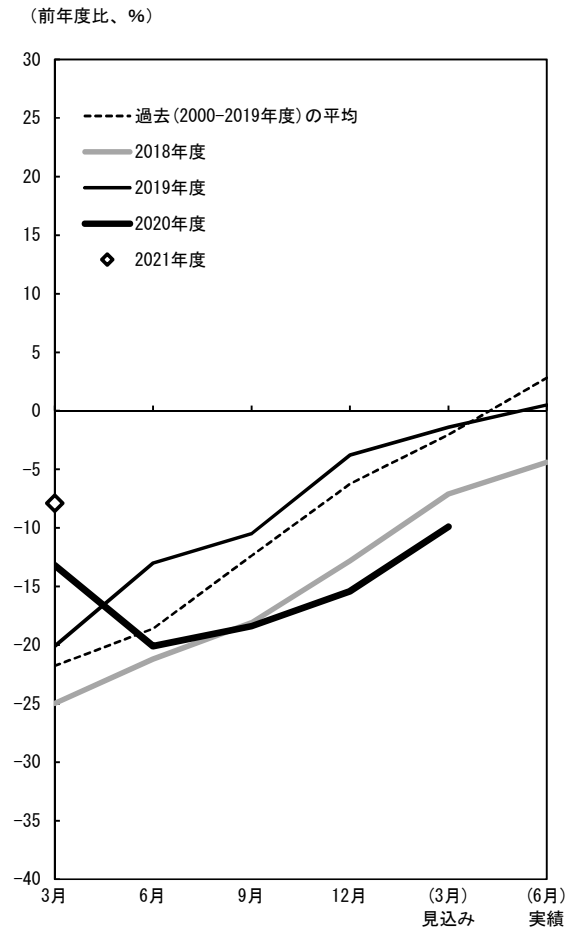


(3) 中小企業

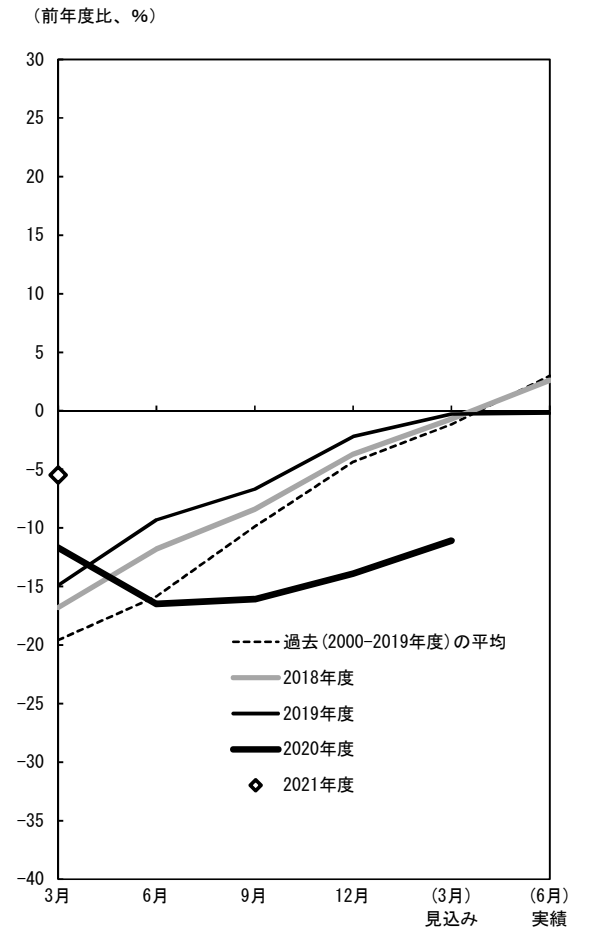
製造業



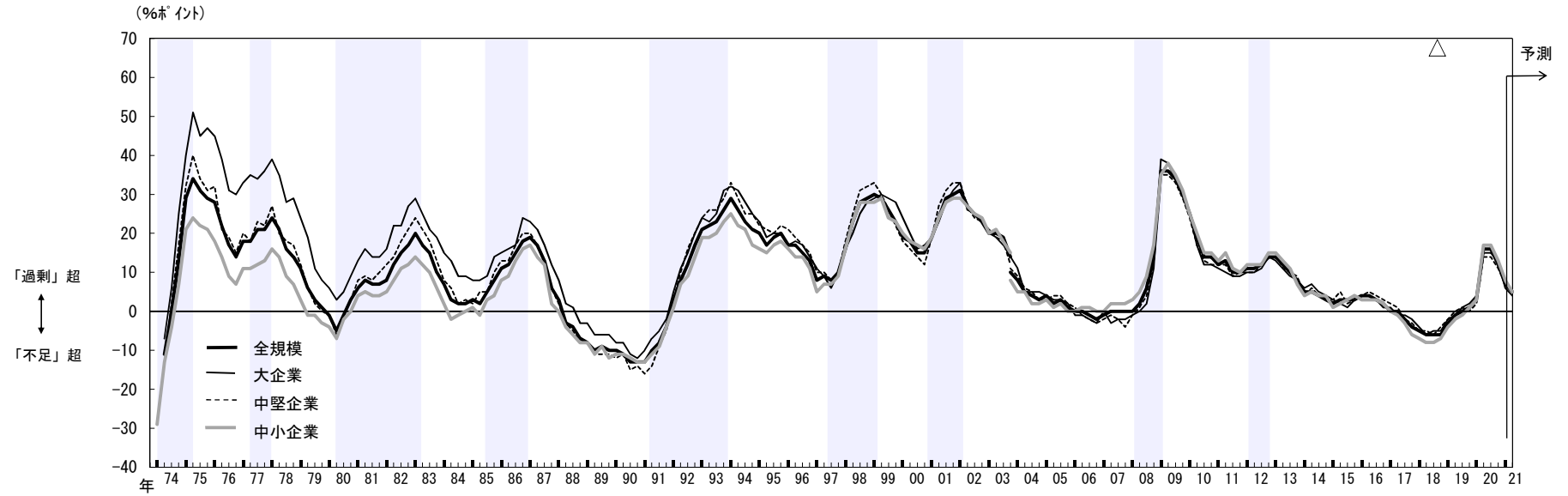
非製造業



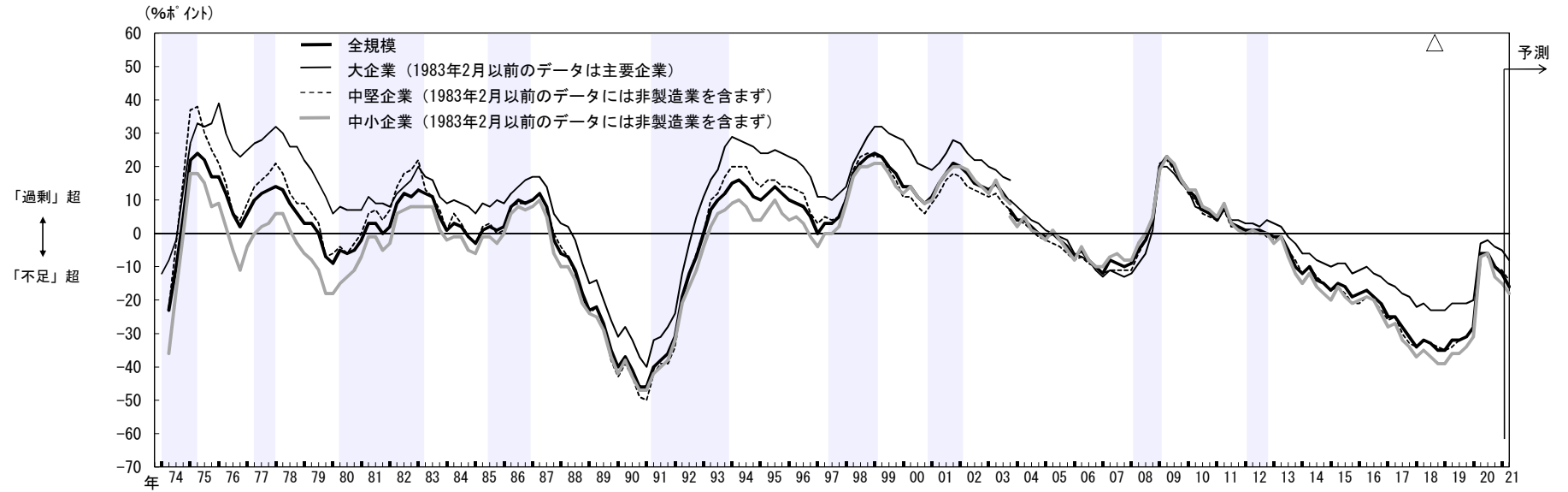
全産業



▽生産・営業用設備判断（製造業）の推移



▽雇用人員判断（全産業）の推移





▽企業金融関連判断（全産業）の推移

